



AB 26
AB 34
AB 40
AB 50

Säulen- und Halbständer-Bohrmaschinen
Column-/Box-Column Drilling Machines

AB Die TRENDSETTER beim Leistungsbohren unvergleichbar und präzise

- ☆ **Stufenlose Drehzahlverstellung** ☆ **24 Monate Gewährleistung**
- ☆ **Digitale Drehzahlanzeige** ☆ **Exklusives Design**

- | | |
|---|--|
| <ul style="list-style-type: none"> 1 Digitale Drehzahlanzeige 2 Digitale Bohrtiefenanzeige* 3 Automatische Bohrtiefensteuerung* 4 Stufenlose elektr. Drehzahlverstellung (nur bei AB 40) 5 Polumschalter 6 Pilzdrucktaster NOT-AUS 7 Hauptschalter 8 Stufenlose Drehzahlverstellung (nur bei AB 26/AB 34/AB 50) 9 Flanschpinole* 10 Kurzspindel 11 Spindelschutz (elektr. abgesichert) 12 Kühlmittelzulaufrohr* 13 Maschinentisch 14 Kühlmittelpumpe* 15 Kühlmittelgrundplatte* 16 Antriebsmotor 17 Einstellung Vorschubgeschwindigkeit 18 Bohrtiefeneinstellung 19 Griffkreuz 20 Bohrtiefenfeineinstellung* 21 Drucktaster zur Vorschubauslösung 22 Tischklemmung 23 Tischhöhenverstellung 24 Fußschalter zur Gewindeschneideinrichtung* | <ul style="list-style-type: none"> <i>Digital Speed Read-out</i> <i>Digital Depth Read-out*</i> <i>Depth Programm*</i> <i>Electrical speed variator (only with AB 40)</i> <i>Motor step selector</i> <i>Emergency Off switch</i> <i>Mains switch</i> <i>Manual variator (only with AB 26/AB 34/AB 50)</i> <i>Flange*</i> <i>Short spindle</i> <i>Spindle protection (electrically secured)</i> <i>Coolant supply*</i> <i>Machine table</i> <i>Coolant pump*</i> <i>Machined coolant base*</i> <i>Drive Motor</i> <i>Feed selector</i> <i>Depth setting</i> <i>Cross handle</i> <i>Calibration for depth*</i> <i>Electro-magnetic feed clutch</i> <i>Table lock</i> <i>Table height adjustment</i> <i>Tapping reverse switch pedal*</i> |
|---|--|

*) Option

*) optional

AB TRENDSETTERS for high performance drilling Unmatched and highly precise

- ☆ **Stepless Spindle Speed Regulation** ☆ **24 Months Warranty**
- ☆ **Digital Spindle Speed Display** ☆ **Exclusive Design**

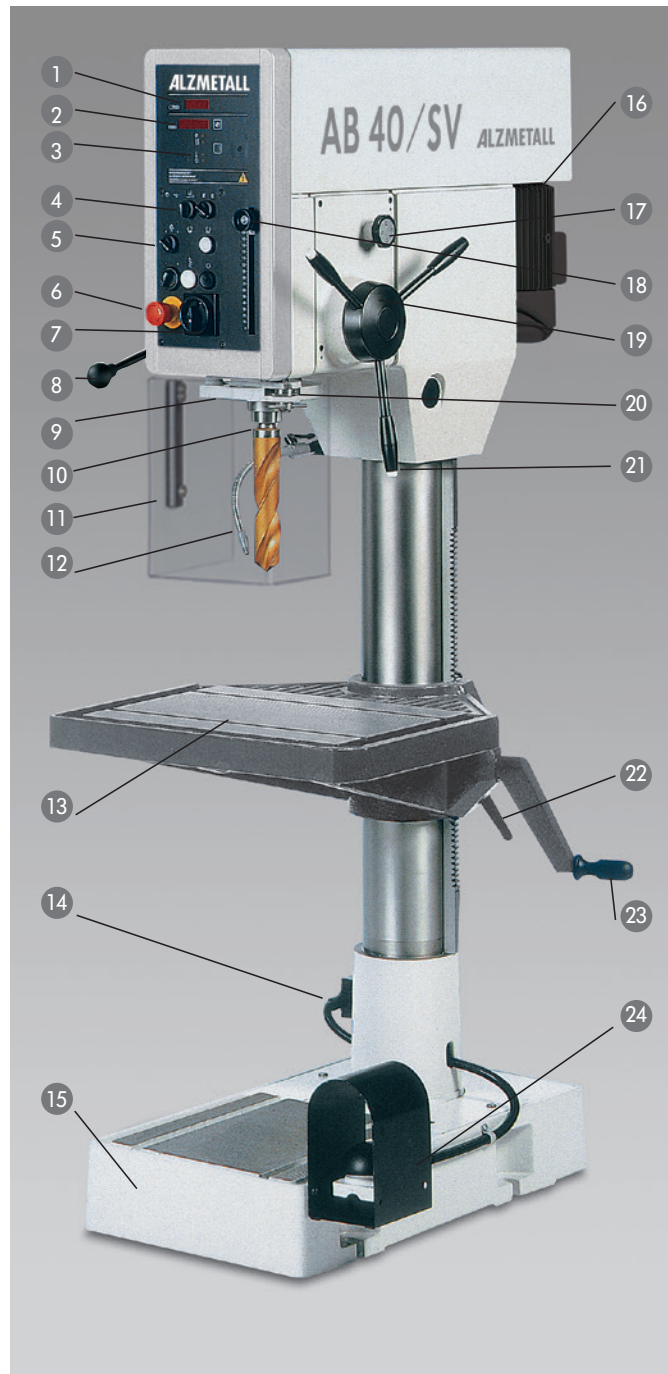


Abbildung AB 40/SV mit Optionen / Photo AB 40/SV with options
Säulenbohrmaschine / Column Drilling Machine

AB 26/AB 34/AB 40

Highlights

- Bohrvermögen 30 / 40 / 50 mm
- Elektromagnetische Vorschubkupplung
- Stufenlose DrehzahlEinstellung
- Digitale Drehzahlanzeige
- Säule aus innenverstärktem Grauguss
- 24 Monate Gewährleistung
- Vorschub-Überlastsicherung

Highlights

- Drilling capacity 30/40/50 mm
- Electro-Magnetic feed clutch
- Speed setting variator
- Digital speed read-out
- Reinforced grey-cast column
- 24 Months warranty
- Overload feed protection

Technische Date

Technical Data

		AB 26/SV	AB 34/SV AB 34/HST	AB 40/SV AB 40/HST
Bohrleistung in Stahl (St60) E335	Drilling performance	26 mm	34 mm	40 mm
Bohrleistung in Guss (GG 20) EN-GJL-200	Drilling performance in cast iron (GG 20) EN-GJL-200	30 mm	40 mm	46 mm
Bohrvermögen in Stahl (St60) E335	Drilling capacity in steel (St60) E335	30 mm	40 mm	50 mm
Gewindeschneiden in Stahl (St60) E335 *	Tapping performance in steel (St60) E335 *	M 20	M 24	M 30
Gewindeschneiden in Guss (GG 20) EN-GJL-200 *	Tapping performance in cast iron (GG 20) EN-GJL-200 *	M 24	M 30	M 36
Kurzspindel	Tool taper / Short spindle	MK 3 / MT 3	MK 4 / MT 4	MK 4 / MT 4
Ausladung	Distance spindle to column	293 mm	300 mm [330 mm]	300 mm [330 mm]
Maschinentisch, nutzbare Auflage (b x t)	Table clamping surface	515 x 360 mm	615 x 430 mm	615 x 430 mm
[Maschinentisch, nutzbare Auflage (b x t)]	[Table clamping surface]		[742 x 460mm]	[742 x 460mm]
T-Nuten, Anzahl x Breite x Abstand	T-slots, number x width x distance	2 x 14 x 224 mm	2 x 14 x 224 mm	2 x 14 x 224 mm
Abstand Spindel-Tisch max.	Distance spindle-table max.	675 mm	688 mm [928 mm]	688 mm [928 mm]
Abstand Spindel-Grundplatte max.	Distance spindle-base max.	1191 mm	1162 mm	1162 mm
Grundplatte	Base plate	720 x 450 mm	720 x 450 mm	720 x 450 mm
Säulendurchmesser / Ständerbreite	Column diameter/Box column width	115 mm	145 mm [290 mm]	145 mm [290 mm]
Spindelhub	Z-Travel of spindle	160 mm	160 mm	160 mm
Vorschübe mm/U	Feeds mm/R	0,1-0,2-0,3-0,4	0,1-0,2-0,3-0,4	0,1-0,2-0,3-0,4
Höhe der Maschine	Height of machine approx.	1861 mm	1861 mm	1861 mm
Nettogewicht ca.	Net weight approx.	440 kg	470 kg [760 kg]	470 kg [760 kg]
Drehzahlverstellung	Speed variator	stufenlos / stepless	stufenlos / stepless	stufenlos / stepless
Motor n = 750/1500 min ⁻¹	Motor n = 750/1500 min ⁻¹	1,0/1,6 kW	1,4/2,2 kW	1,8/2,9 kW
Spindeldrehzahlen	Spindle speeds	120-2200 min ⁻¹	100-1800 min ⁻¹	100-1600 min ⁻¹
oder	alternatively			200-3200 min ⁻¹
Motor n = 750/1500 min ⁻¹ mit Getriebe	Motor n = 750/1500 min ⁻¹ with gear clutch	-	-	1,8/2,9 kW
Spindeldrehzahlen	Spindle speeds	-	-	70-4000 min ⁻¹
Motor n = 500/1500 min ⁻¹ 8)	Motor n = 500/1500 min ⁻¹ 8)	0,5/1,5 kW	0,6/1,8 kW	-
Spindeldrehzahlen	Spindle speeds	80-2200 min ⁻¹	70-1800 min ⁻¹	-
Motor n = 500/1500 min ⁻¹ mit Getrieb	Motor n = 500/1500 min ⁻¹ with gear clutch	-	-	4,0 kW (AB-Flow 40)
Spindeldrehzahlen	Spindle speeds	-	-	140-4000 min ⁻¹ Fließbohrmaschine Flow Drill Machine

Serienmäßige Ausrüstung:

Elektromagnetische Vorschubkupplung mit Überlastsicherung und elektrischer Griffkreuzschaltung
Steuer- und Lichttrafo 24 Volt (nur bei AB 40)
Hauptschalter abschließbar
Motorschutzschalter
Pilzdrucktaster (verrastend) für NOT-AUS in der Frontplatte
Drehzahlverstellung stufenlos, mechanisch (bei AB 40 elektro-mechanisch)
Drehzahlanzeige digital
Spindelschutz elektrisch abgesichert
Schutzart IP 54
Motor-Isolationsklasse "F" (155°)
Lackierung: DD-Strukturack lichtgrau RAL 7035, anthrazit RAL 7016, weißaluminium RAL 9006, schwarz

8) Leistungsdaten beziehen sich auf Ausführung mit Motor 750/1500 min⁻¹
 [..]=HST - Version

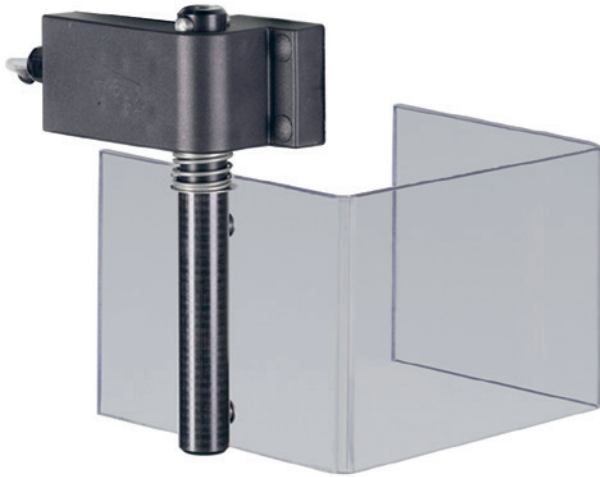
*) Option

Standard Equipment:

Electro-magnetic feed clutch with
 Overload Protection and Electrical Cross Handle Switches
 Control and Light Transformer 24 Volts (only with AB 40)
 Mains Switch (lockable)
 Motor protection switch
 Self-Locking Mushroom Button for EMERGENCY OFF switch
 Infinitely variable speed drive, mechanically (with AB 40 electromechanically)
 Digital RPM Read-out
 Spindle protection electrically secured
 Protection Class IP 54
 Motor Protection Class "F" (155 degr. C)
 Lacquer: DD-structured grey RAL 7035, anthracite RAL 7016, alu RAL 9006, black

8) Drilling performance and capacity only with motor 750/1500 min⁻¹
 [..]=HST - version

*) optional



Spindelschutz mit elektrischer Absicherung,
serienmäßig enthalten

Spindle protection electrically secured,
included in all machines



Säulenbohrmaschine / Column Drilling Machine
AB 50/SV



Halbständerbohrmaschine / Semi Box Column Drilling Machine
AB 50/HST

Highlights

- Bohrvermögen 60 mm
- Elektromagnetische Vorschubkupplung
- Stufenlose Drehzahleinstellung
- Digitale Drehzahlanzeige
- Säule aus innenverstärktem Grauguss
- 24 Monate Gewährleistung
- Vorschub-Überlastsicherung

Highlights

- Drilling capacity 60 mm
- Electro-Magnetic feed clutch
- Speed setting variator
- Digital speed read-out
- Reinforced grey-cast column
- 24 Months warranty
- Overload feed protection

Technische Daten	Technical Data	AB 50/SV	AB 50/HST
Bohrleistung in Stahl (St 60) E335	Drilling performance in steel (St60) E335	50 mm	50 mm
Bohrleistung in Guss (GG20) EN-GJL-200	Drilling performance in cast iron (GG20) EN-GJL-200	60 mm	60 mm
Bohrvermögen in Stahl (St60) E335	Drilling capacity in steel (St60) E335	60 mm	60 mm
Gewindeschneiden in Stahl (St60) E335 *	Tapping performance in steel (St60) E335 *	M 42	M 42
Gewindeschneiden in Guss (GG20) EN-GJL-200 *	Tapping performance in cast iron (GG20) EN-GJL-200 *	M 60	M 60
Vorschübe mm/U	Feed rates mm/R	0,15-0,2-0,3-0,36	0,15-0,2-0,3-0,36
Werkzeugkegel Kurzspindel	Spindle taper, short spindle	MK 4 / MT 4	MK 4 / MT 4
Spindelhub	Spindle travel	200 mm	200 mm
Ausladung	Column to spindle distance	350 mm	330 mm
Säulendurchmesser/Ständerbreite	Column diameter/Box column width	200 mm	280 mm
Max. Abstand Spindel-Tisch	Max. spindle-table distance	874 mm	918 mm
Max. Abstand Spindel-Grundplatte	Max. spindle-base distance	1214 mm	-
Maschinentisch	Table size	720 x 510	742 x 510
T-Nuten: Anzahl x Breite x Abstand	T-Slots: number x width x distance	2 x 14 x 224 mm	2 x 14 x 224 mm
Kühlmittelgrundplatte, Größe	Coolant base plate, size	870 x 510 mm	-
Aufspannfläche (bearbeitet)	Clamping surface (machined)	380 x 450 mm	-
T-Nuten: Anzahl x Breite x Abstand	T-Slots: number x width x distance	2 x 16 x 250 mm	-
Höhe der Maschine ca.	Height of machine approx.	1950 mm	2140 mm
Gewicht der Maschine ca.	Weight of machine approx.	605 kg	850 kg
Drehzahlverstellung	Speed Variator	stufenlos/ stepless	stufenlos/ stepless
Motor n = 1500/3000 min⁻¹ mit Getriebe	Motor n = 1500/3000 rpm with gear drive	3,6/4,3 kW	3,6/4,3 kW
Spindeldrehzahlen	Spindle speeds	60-1530 min ⁻¹ 50-1280 min ⁻¹	60-1530 min ⁻¹ 50-1280 min ⁻¹

Serienmäßige Ausrüstung:

Elektromagnetische Vorschubkupplung mit Überlastsicherung und elektrischer Griffkreuzschaltung
Hauptschalter abschließbar
Motorschutzschalter
Pilzdrucktaster (verrastend) für NOT-AUS in der Frontplatte
Drehzahlverstellung stufenlos
Drehzahlanzeige digital
Spindelschutz elektrisch abgesichert
Schutzart IP 54
Grundplatte bearbeitet, mit T-Nuten (AB 50/SV)
Lackierung: DD-Strukturlack lichtgrau RAL 7035, anthrazit RAL 7016, weißaluminium RAL 9006, schwarz

Standard Equipment:

Electro-magnetic feed clutch with Overload Protection and Electrical Cross Handle Switches
Mains Switch lockable
Motor protection switch
Self-Locking Mushroom Button for EMERGENCY OFF switch
Infinitely variable speed drive
Digital RPM Read-out
Spindle protection electrically secured
Protection Class IP 54
Machined Base Plate with T-slots (AB 50/SV)
Lacquer: DD-structured grey RAL 7035, anthracite RAL 7016, alu RAL 9006, black

*) Option

*) optional

Optionen /Options



20.1

Gewindeschneideinrichtung

Durch die Gewindeschneideinrichtung lassen sich alle Maschinen noch wirtschaftlicher einsetzen. Sie ermöglicht die Umkehrung des Rechtslaufs der Bohrspindel in den Linkslauf – bei beliebiger Tiefeneinstellung – und schaltet in der Pinolenausgangsstellung die Spindel automatisch wieder in den Rechtslauf. Die Gewindetiefe kann sowohl über den Tiefenanschlag als auch über den Fußschalter bestimmt werden.

Tapping Device

The tapping device upgrades these machines to a versatile and thus more economical application. The attachment enables the rotating direction of the drilling spindle to be changed from clockwise to anticlockwise – at any drilling depth setting – and changes back to clockwise rotation automatically at spindle starting position. The thread depth can be controlled either by using of the depth stop or the pedal switch. (Shown)



12.

LED-Maschinenleuchte

Wir empfehlen diese Einrichtung für sicheres und angenehmeres Arbeiten.

LED machine light

We are recommending this equipment for better working conditions and more secured working.



37.3

Automatische Bohrtiefensteuerung

Einfach und schnell einzugeben

- 1 Digitale Bohrtiefenanzeige
- 2 Ausgangsposition
- 3 Spanunterbrechung
- 4 Endtiefe
- 5 Verweilzeit (Freischneiden)
- 6 Taste zum Nullen
- 7 Leuchtpunktzuordnung
- 8 Potentiometer
- 9 Digitale Drehzahlanzeige

Automatic drilling depth control

Easy and quick programming

- 1 Digital read-out for drilling depth
- 2 Starting position
- 3 Interval drilling (chip breaking)
- 4 Drilling depth
- 5 Dwell time (free cutting)
- 6 Zero setting key
- 7 Choice of functions
- 8 Potentiometer
- 9 Digital read-out for spindle speed

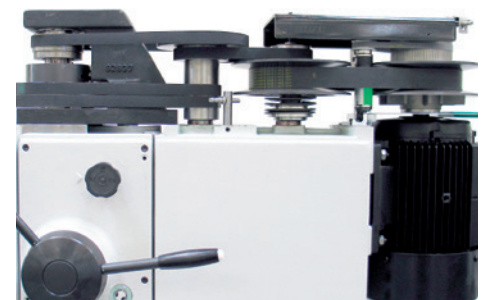


AB - FLOW 40 4,0 kW

Spezialmaschine zum Fließbohren und zum Gewindeformen.

AB - FLOW 40 4,0 kW

Special drilling machine for flowdrilling and for flowtapping (cold roll forming).

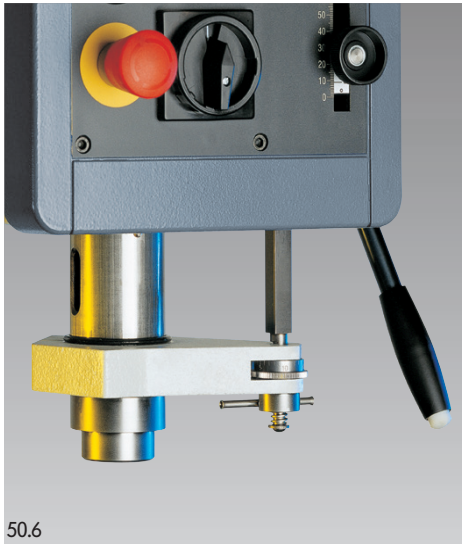


Riementechnologie

Stufenlose Drehzahlverstellung mit hochwertigem Riemenverstellgetriebe und nachgeschaltetem, leistungsstarkem 2-stufigen Riemenshaltgetriebe.

Belt Technology

Stepless Rpm setting presenting a high-quality belt shifting drive combined with two belt end gears, facilitating downshift or upshift.



50.6

Bohrtiefenfeineinstellung

Die Bohrtiefenfeineinstellung ermöglicht eine präzise und rasche Einstellung oder Korrektur der Bohrtiefe.

Fine Drilling Depth Setting and Fixed Stop

The fine drilling depth setting provides quick and accurate drilling depth adjustments and/or drilling depth corrections.



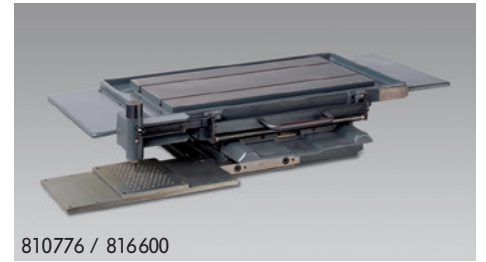
24.

Kühlmitteleinrichtung A

(nicht für Halbständerbohrmaschinen)
Die Kühlmitteleinrichtung besteht aus Kühlmittelgrundplatte mit aufgesetzter Pumpe, einschließlich Motorschutzschalter und kompletter Armatur.

Coolant Supply-System A

(not with box column types - HST)
The coolant supply-system A is integrated in the base of the drill-press and fitted with coolant pump and motor, overload protection switch, valves and fittings.



810776 / 816600

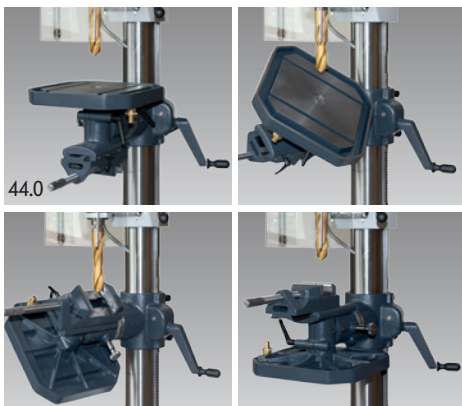
Gleitkreuztisch

Gleitkreuztisch mit Positioniereinrichtung und Schablonenplatte

Das bewährte Zusatzgerät für Säulen- oder Ständerbohrmaschinen mit hohem Rationalisierungseffekt. Schwere Werkstücke oder Vorrichtungen lassen sich schnell, leicht und präzise und in jeder Richtung in die Bearbeitungsposition bringen.
Arbeitsbereich: 400 mm x 200 mm
Tischgröße: 760 mm x 425 mm
Aufspannfläche: 600 mm x 325 mm

Two-Axis Production Table

Two-axis sliding production table equipped with copying device and easy-locking on position. Heavy components or fixtures are being moved easily and accurately.
Working range : 400 x 200 mm
Table size : 760 x 425 mm
Clamping surface : 600 x 325 mm



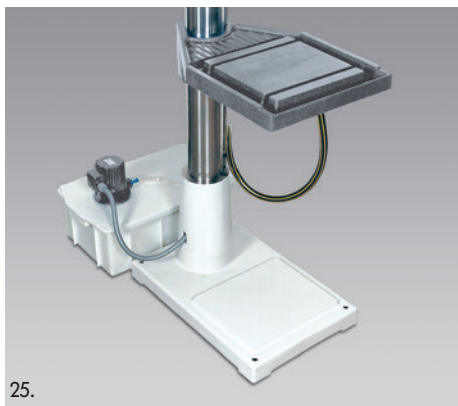
44.0

Kombinierter Bohrtisch

Der kombinierte Bohrtisch bewährt sich besonders für die Bearbeitung von Werkstücken, die unter verschiedenen Winkelstellungen gebohrt werden müssen.

Combined Drilling Table

The combined drilling table is particularly suitable for machining components, that need to be drilled at various angles.



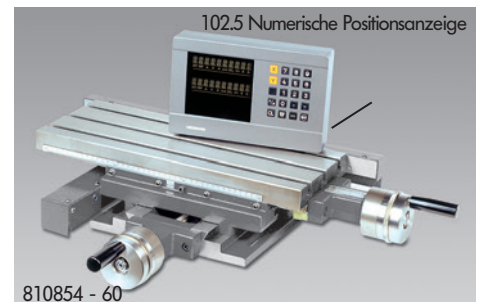
25.

Kühlmitteleinrichtung B

Bestehend aus separatem 33-Liter Kunststoffbehälter, einschließlich Motorschutzschalter und kompletter Armatur. Auf Wunsch mit noch größerem Kühlmittelbehälter lieferbar.

Coolant Supply-System Attachment Type B

The coolant supply-system attachment type B consists of a separate plastic container with capacity of 33 litres, supplied completely with motor, overload protection switch, and valves and fittings. If necessary, even larger containers for coolant are available.



810854 - 60

Spindelkreuztisch

Zur einfachen Werkstückpositionierung. Die Grifftrummeln sind mit einer Millimeterskala mit einer Auflösung von 0,1 mm versehen und ermöglichen auch bei schneller Verstellung ein sicheres Ablesen des Verstellweges. In verschiedenen Größen lieferbar. Die numerische Positionsanzeige 102.5 ermöglicht die digitale Anzeige von Soll- und Istposition.

Compound Slide Table

Table and centerpiece moving in V-guides. Both handles enable 0,1 mm scale divisions adjustments. In addition a millimeter scale provides fast and easy to read adjustments. Different sizes are available. The numerical position read-out 102.5 enables control of actual and desired position.

Optionen und Zubehör

- 10. Wendeschalter
- 12. LED-Maschinenleuchte
- 17. Fußschalter als NOT-AUS
- 20.0 Gewindeschneideinrichtung ohne Fußschalter
- 20.1 Gewindeschneideinrichtung mit Fußschalter
- 24. Kühlmittleinrichtung A (nicht für HST)
- 25. Kühlmittleinrichtung B
- 37.1 Digitale Bohrtiefenanzeige
- 37.3 Automatische Bohrtiefensteuerung
- 41. Kühlmittelgrundplatte
- 42. Säule verlängert um 200 mm
- 48. Flanschinole für Mehrspindelkopf / Revolverkopf
- 44.0 Kombinations-Bohrtisch
- 50.6 Bohrtiefen-Feineinstellung

Options and accessories

- Spindle Reverse Switch
- LED Machine Light
- Foot Emergency-OFF switch
- Tapping attachment w/o foot reverse switch
- Tapping attachment with foot reverse switch
- Coolant attachment A (not for HST)
- Coolant attachment B
- Digital drilling depth read-out
- Automatic drill depth control
- Machined coolant base plate
- Column length increase 200mm
- Flange quill for multi-spindle head / turret head
- Combination Table
- Precision Depth Adjustment



ALZTRONIC
Bohrmaschinenreihe
Series Drilling Machines



ALZSTAR
Bohrmaschinenreihe
Series Drilling Machines



AX
Bohrmaschinenreihe
Series Drilling Machines



AC
Bohrmaschinenreihe
Series Drilling Machines



ALZFLOW
Fließbohrmaschinen
Flowdrilling Machines



RFT
Reihenbohrmaschine
Multi Head Drill



ALZSPRINT 30
Schnellradialbohrmaschine
Rapid Radial Drilling Machine



ALZMETALL Werkzeugmaschinenfabrik und Gießerei Friedrich GmbH & Co. KG

Postfach/P.O. Box 1169
83350 Altenmarkt/Alz · Germany
Harald-Friedrich-Straße 2-8
83352 Altenmarkt/Alz · Germany
Tel./Phone +49 (0) 86 21/88-0
Fax +49 (0) 86 21/88-213
E-Mail: info@alzmetall.com
Internet: www.alzmetall.com