

## Descrizione articolo/immagini prodotto



## Descrizione

## Materiale:

Acciaio da cementazione.

## Versione:

temprato e rettificato (HRC 60 ±2).

## Nota:

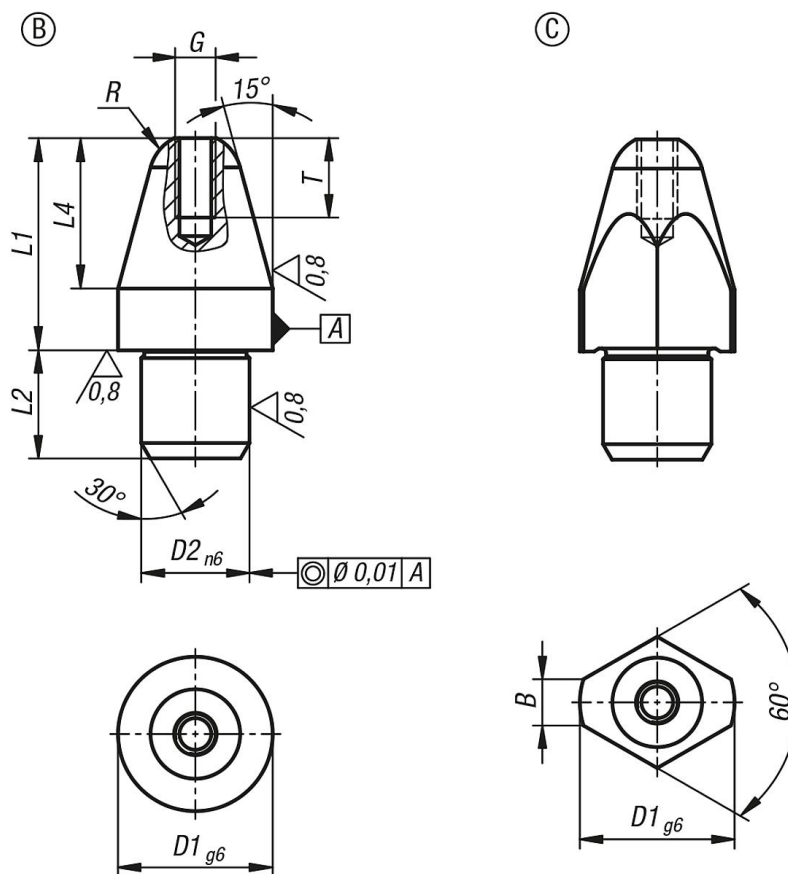
Gli elementi di centraggio agevolano le operazioni di inserimento, in quanto concepiti appositamente. In combinazione con le bussole portamaschi temprate 02026 consentono un cambio pezzo rapido, preciso e senza usura.

## Nota disegno:

Forma B: elemento di centraggio cilindrico

Forma C: elemento di centraggio spianato

## Disegni



## Sintesi articoli

## Elemento di centraggio con filettatura interna

N. ordine	Forma	Versione	B	D1	D2	G	L1	L2	L4	R	T
02025-208	B	corto	-	8	6	M2,5	11,4	6	7,4	2,5	5
02025-210	B	corto	-	10	7	M2,5	13,7	7	9,7	3	5
02025-212	B	corto	-	12	8	M3	16	8	12	3,5	6
02025-216	B	corto	-	16	12	M4	20	12	15	5	8

## Sintesi articoli

N. ordine	Forma	Versione	B	D1	D2	G	L1	L2	L4	R	T
02025-220	B	corto	-	20	14	M5	25,5	14	19,5	6	10
02025-308	B	lungo	-	8	6	M2,5	17,4	6	7,4	2,5	5
02025-310	B	lungo	-	10	7	M2,5	21,7	7	9,7	3	5
02025-312	B	lungo	-	12	8	M3	24	8	12	3,5	6
02025-316	B	lungo	-	16	12	M4	29	12	15	5	8
02025-320	B	lungo	-	20	14	M5	35,5	14	19,5	6	10
02025-408	C	corto	2,5	8	6	M2,5	11,4	6	7,4	2,5	5
02025-410	C	corto	3,0	10	7	M2,5	13,7	7	9,7	3	5
02025-412	C	corto	3,5	12	8	M3	16	8	12	3,5	6
02025-416	C	corto	5	16	12	M4	20	12	15	5	8
02025-420	C	corto	6	20	14	M5	25,5	14	19,5	6	10
02025-508	C	lungo	2,5	8	6	M2,5	17,4	6	7,4	2,5	5
02025-510	C	lungo	3,0	10	7	M2,5	21,7	7	9,7	3	5
02025-512	C	lungo	3,5	12	8	M3	24	8	12	3,5	6
02025-516	C	lungo	5	16	12	M4	29	12	15	5	8
02025-520	C	lungo	6	20	14	M5	35,5	14	19,5	6	10