

Descrizione articolo/immagini prodotto



Descrizione

Materiale:

Corpo in acciaio da bonifica.

Versione:

Corpo trattato termicamente e brunito.

Superfici di appoggio cementate.

Nota:

I piedini per attrezzature servono per sostenere i pezzi non lavorati e lavorati, nonché le attrezzature. Inoltre, fungono da battute e pressori nella fabbricazione di utensili e di attrezzature.

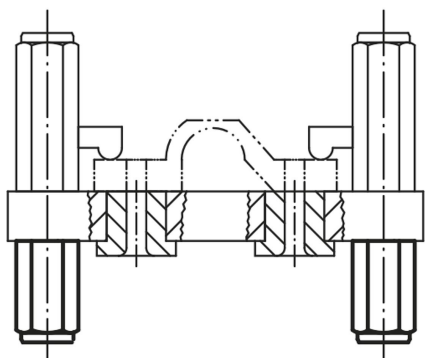
Nota disegno:

Forma A: superficie piana temprata

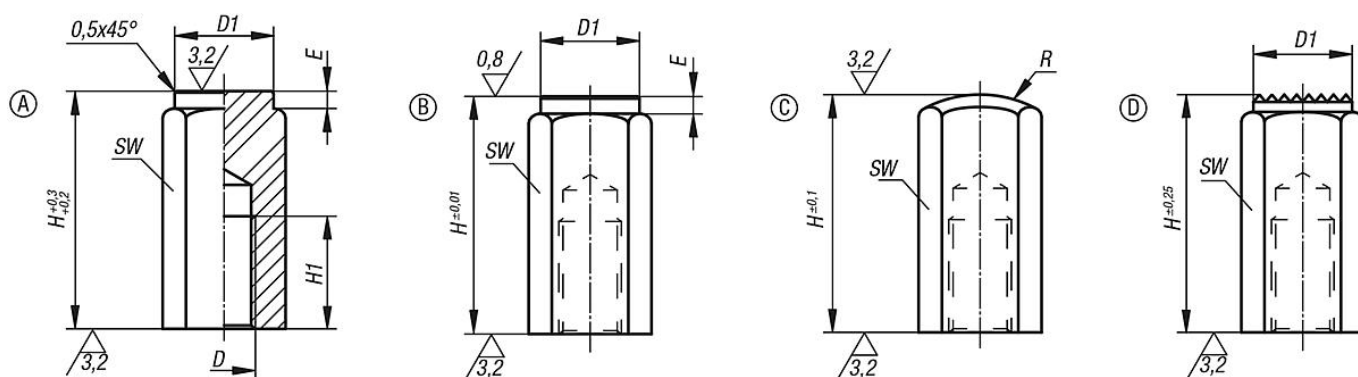
Forma B: superficie piana liscia e temprata

Forma C: superficie sferica temprata

Forma D: superficie zigrinata trattata termicamente



Disegni



Sintesi articoli

N. ordine Forma A	N. ordine Forma B	N. ordine Forma C	N. ordine Forma D	D	D1	E	H	H1	R	SW
02070-106X20	02070-206X20	02070-306X20	02070-406X20	M6	9,5/9,5/-/9,5	2/2/-/	20	12	-/-/15/-	10
02070-106X40	02070-206X40	02070-306X40	02070-406X40	M6	9,5/9,5/-/9,5	2/2/-/	40	12	-/-/15/-	10
02070-110X32	02070-210X32	02070-310X32	02070-410X32	M10	16,5/16,5/-/16,5	3/3/-/	32	18	-/-/30/-	17
02070-110X63	02070-210X63	02070-310X63	02070-410X63	M10	16,5/16,5/-/16,5	3/3/-/	63	18	-/-/30/-	17
02070-112X32	02070-212X32	02070-312X32	02070-412X32	M12	18,5/18,5/-/18,5	3/3/-/	32	18	-/-/35/-	19
02070-112X63	02070-212X63	02070-312X63	02070-412X63	M12	18,5/18,5/-/18,5	3/3/-/	63	18	-/-/35/-	19
02070-116X50	02070-216X50	02070-316X50	02070-416X50	M16	23/23/-/23	4/4/-/	50	24	-/-/40/-	24
02070-116X100	02070-216X100	02070-316X100	02070-416X100	M16	23/23/-/23	4/4/-/	100	24	-/-/40/-	24

