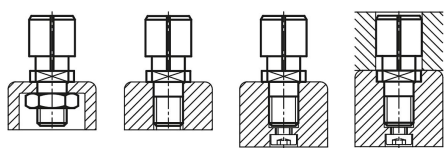


Descrizione articolo/immagini prodotto



Descrizione

Materiale:

Acciaio inox 1.4305.

Versione:

Superficie non trattata.

Nota:

Il mandrino di serraggio trova applicazione in piccoli fori (fori passanti) per posizionare e serrare i pezzi da lavorare. Il movimento di serraggio si effettua a mano dall'alto con una chiave a brugola. Possono essere rettificati fino al diametro desiderato. La tolleranza del foro di alloggiamento consigliata è H7.

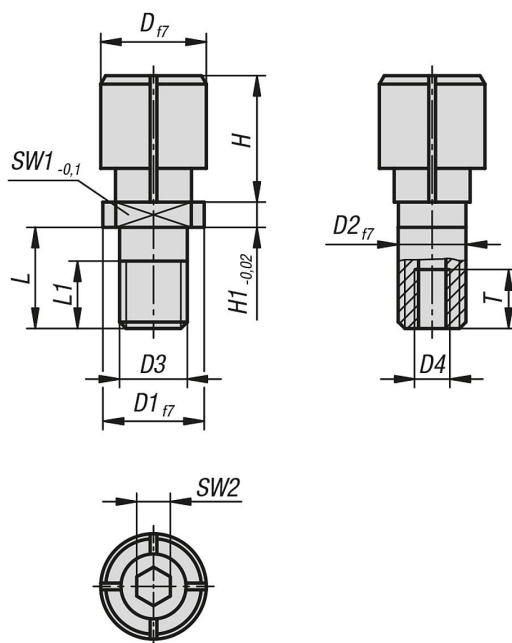
D min. = diametro minimo ammesso al quale può essere rettificato "D".

- utilizzabile in fori da $\varnothing 5$ a $\varnothing 12,5$ mm
- struttura compatta, ingombro di montaggio ridotto
- gestione semplice
- posizione di montaggio a scelta
- diverse varianti di montaggio possibili
- protezione della superficie del pezzo da lavorare mediante la compressione della superficie
- adattabile individualmente al diametro

Montaggio:

Se necessario, il diametro D può essere adattato al diametro da serrare. In questo caso ampliare il mandrino di serraggio di circa 0,2 mm (corsa di serraggio) oltre il diametro in condizione di riposo. Ora il mandrino di serraggio viene rettificato fino al diametro interno del pezzo da lavorare.

Disegni



Sintesi articoli

N. ordine	D	D min.	D1	D2	D3	D4	H	H1	L	L1	SW1	SW2	T	Coppia di serraggio max. Nm	Forza di bloccaggio max. kN
03157-10-105060	6	5	10	6	M6	M3	8	2,5	10	6	6	2	6	0,9	0,19
03157-10-106080	8	6	10	6	M6	M3	10	2,5	10	6	6	2,5	6	2,4	0,34
03157-10-108100	10	8	12	8	M8	M4	12	3	12	8	8	3	7	4,4	0,62
03157-10-110125	12,5	10	12	8	M8	M4	15	3	12	8	8	4	7	8,1	0,62