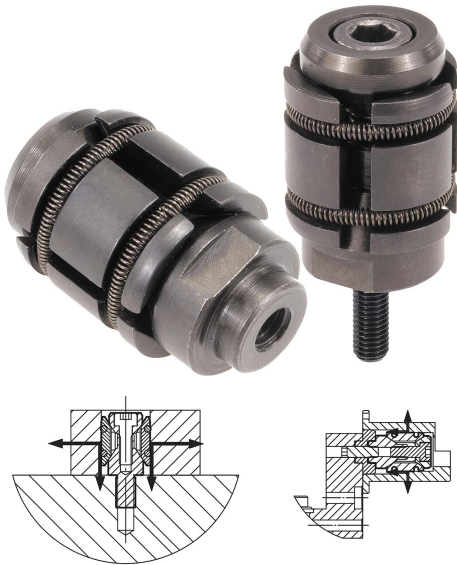


Descrizione articolo/immagini prodotto

**Descrizione****Materiale:**

Corpo in acciaio.

Bussole di acciaio da bonifica.

Versione:

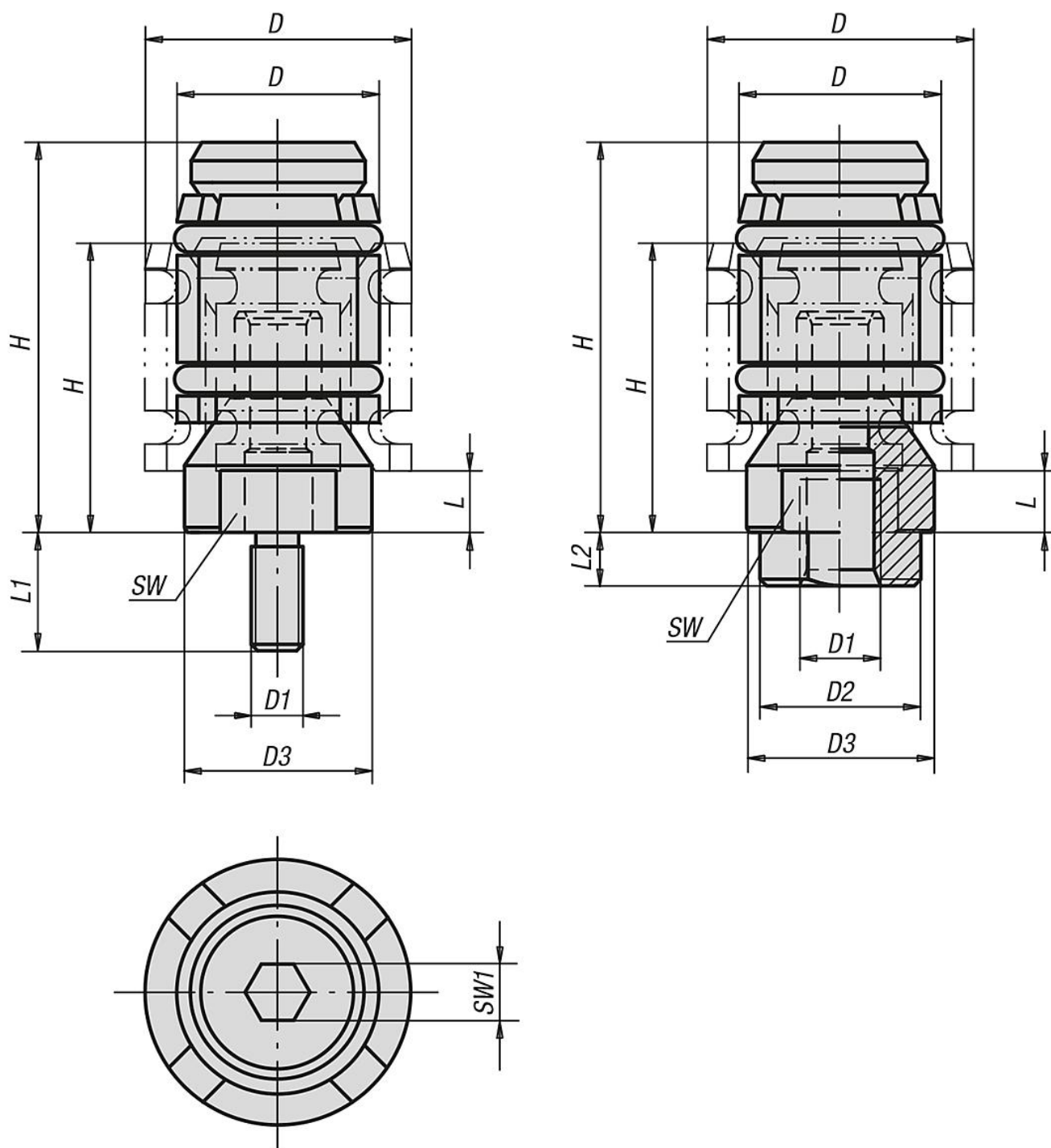
brunito.

Nota:

La morsa di centraggio consente il centraggio e il serraggio di un pezzo nel foro. La morsa di centraggio dispone di un'ampia corsa. La gamma di prodotti copre un intervallo di serraggio da $\varnothing 12$ a $\varnothing 30$ mm. Per migliorare la precisione del centraggio, la morsa di centraggio può essere fissata mediante i perni di centraggio (D2) in un foro.

Le morse di centraggio con filettatura interna sono compatibili con il sistema M6 (vedere esempio di applicazione).

Disegni



Sintesi articoli

N. ordine	Versione	D1	L1	L2	D min.	D max.	D2	D3	H min.	H max.	L min.	SW	SW1
03165-0615	Filettatura interna	M6	-	4	12	15	12	11,4	22	27,5	4,8	9	2,5
03165-0619	Filettatura interna	M6	-	4	15	19	12	14	24,5	32	4,8	12	4
03165-0624	Filettatura interna	M6	-	4	19	24	12	17,8	26	35	4,5	15	5
03165-0630	Filettatura interna	M6	-	4	24	30	12	23	32	44,5	7	19	5
03165-061215	filettatura esterna	M6	12	-	12	15	-	11,4	22	27,5	4,8	9	2,5
03165-061219	filettatura esterna	M6	12	-	15	19	-	14	24,5	32	4,8	12	4
03165-081624	filettatura esterna	M8	16	-	19	24	-	17,8	26	35	4,5	15	5

Sintesi articoli

N. ordine	Versione	D1	L1	L2	D min.	D max.	D2	D3	H min.	H max.	L min.	SW	SW1
03165-081630	filettatura esterna	M8	16	-	24	30	-	23	32	44,5	7	19	5