

## Descrizione articolo/immagini prodotto

**Descrizione****Materiale:**

Alloggiamento, anello di tensionamento e asta della maniglia in acciaio da bonifica.  
Maniglia termoindurente PF 31.

**Versione:**

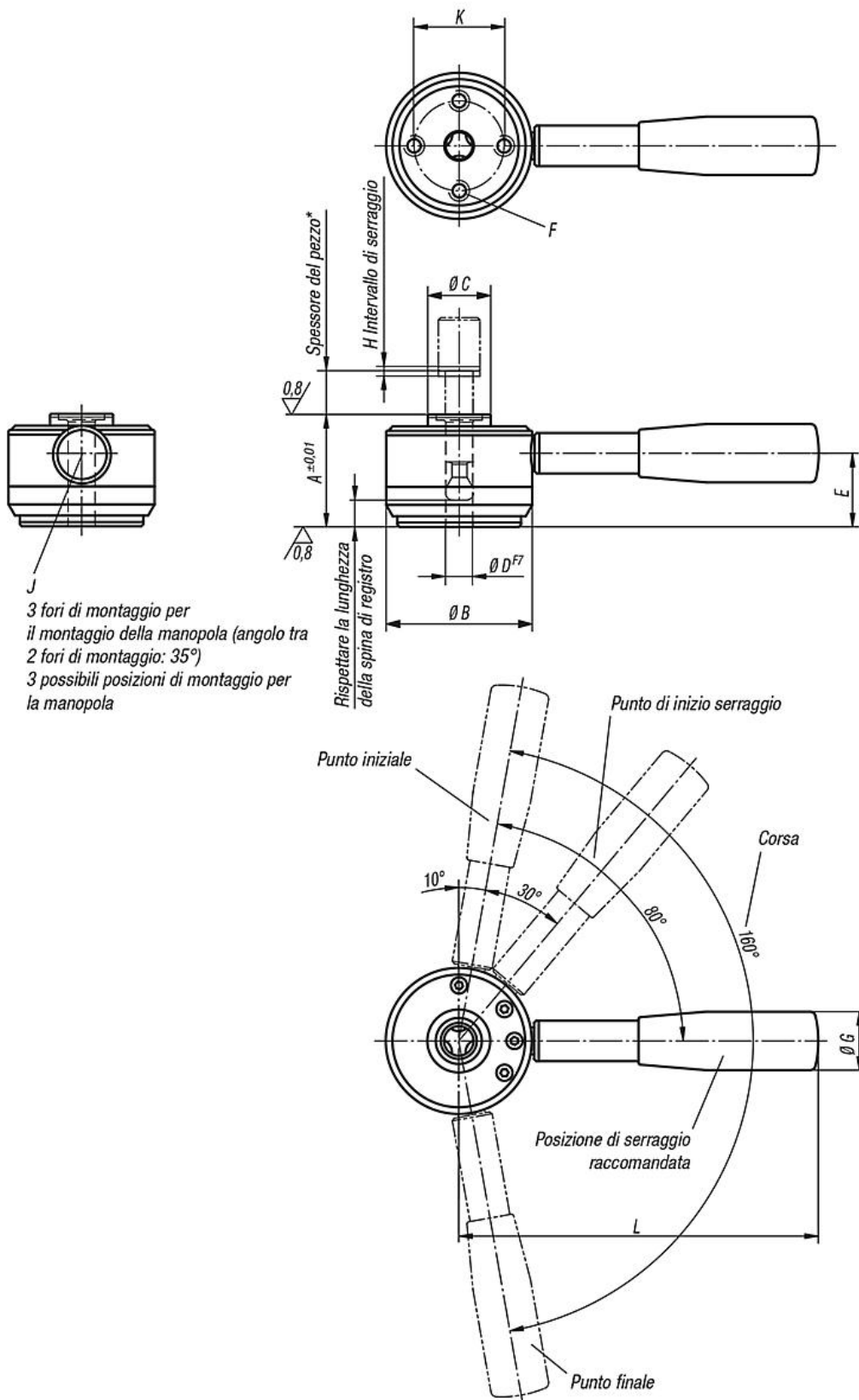
Alloggiamento e anello di tensionamento temprati e bruniti.  
Asta della maniglia brunito.  
Maniglia nera.

**Nota:**

Le tolleranze dei pezzi da lavorare suggerite per il serraggio mediante i bulloni di fissaggio (Heavy) devono essere rispettate. Per serrare il pezzo in modo sicuro, l'asta della maniglia deve trovarsi tra la posizione di serraggio suggerita e il punto terminale.

\* Per lo spessore massimo del pezzo vedere bulloni di fissaggio 04400 (misura C).

\*\* Forza manuale consentita per la maniglia.



## Sintesi articoli

N. ordine	A	B	C	D	E	F	G	H	J	K	L	Forza di bloccaggio N	Tolleranza consigliata per spessore pezzo	Forza manuale FH N	Forza di serraggio N
04400-506501	50	65	28	12	36	M8x14	26	2	10	40	160	6000	±0,5*	600**	8000
04400-638001	63	80	34	16	45	M10x18	28	2,5	12	50	180	8000	±0,8*	600**	14000