

Descrizione articolo/immagini prodotto

**Descrizione****Materiale:**

Acciaio da bonifica.

Versione:

Elemento di serraggio temprato, brunito e rettificato.

Nota:

Le pinze di traino pneumatiche vengono utilizzate per il serraggio di pezzi e dispositivi.

I bulloni di fissaggio vengono avvitati al pezzo da lavorare o al dispositivo.

Procedura di serraggio:

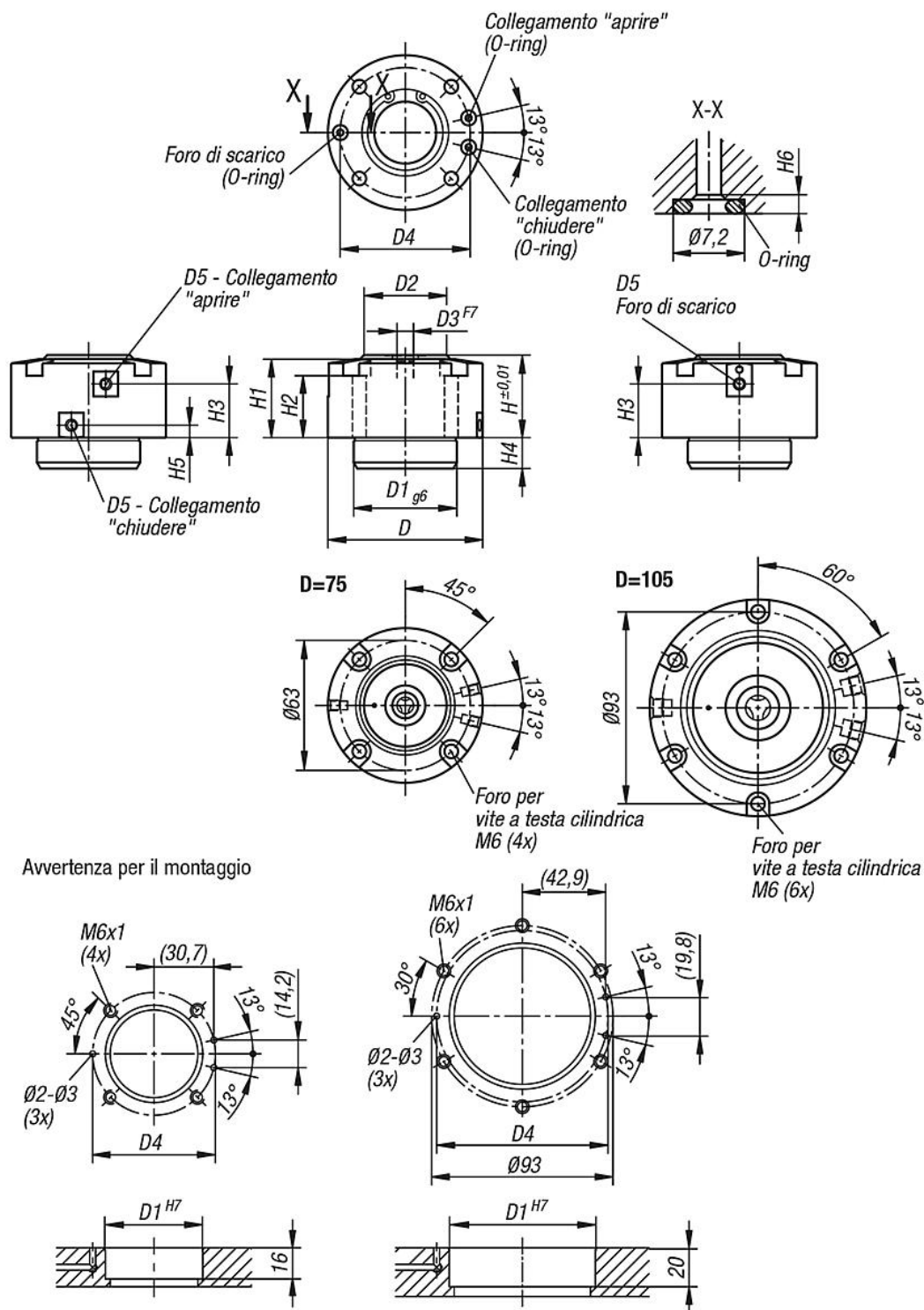
Aprire l'elemento di serraggio applicando aria compressa all'attacco "aperto".

Chiudere l'elemento di serraggio (procedura di serraggio) applicando aria compressa all'attacco "chiuso".

Il terzo attacco (D5) serve per lo sfiato e la pulizia della superficie di appoggio. Può anche essere utilizzato per garantire che il pezzo sia posizionato correttamente o per facilitare il sollevamento del pezzo dopo la procedura di apertura.

Il sistema può anche essere utilizzato come sistema di serraggio punto zero.

La forza di serraggio si riferisce a 0,5 MPa.



Disegni

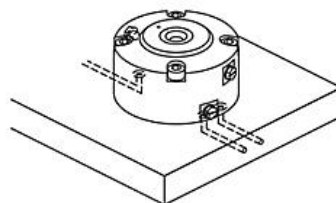
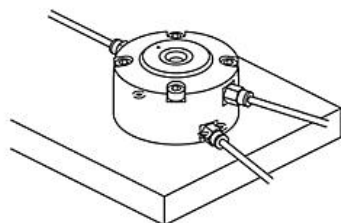
Istruzioni di montaggio:

Uso dei collegamenti laterali:

- chiudere i collegamenti inferiori con gli o-ring forniti in dotazione.
- assicurarsi che da questa area non fuoriesca aria.

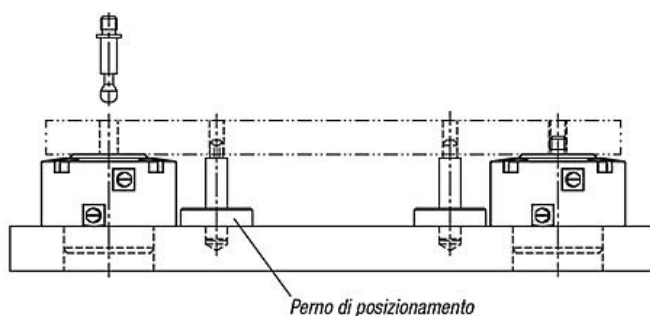
Uso dei collegamenti inferiori:

- montare gli o-ring forniti in dotazione sui collegamenti inferiori.
- i collegamenti laterali per l'aria devono essere chiusi.

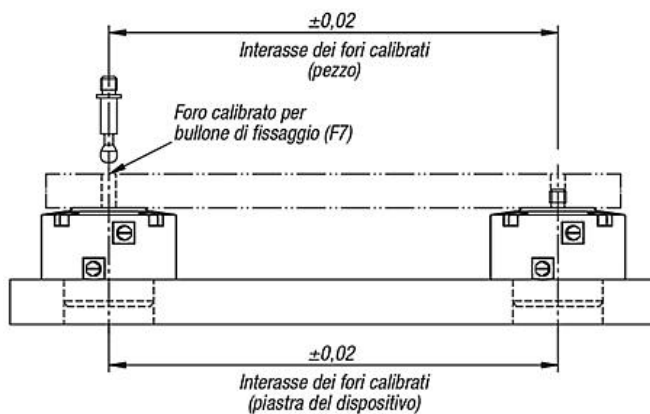


Posizionamento del pezzo da lavorare

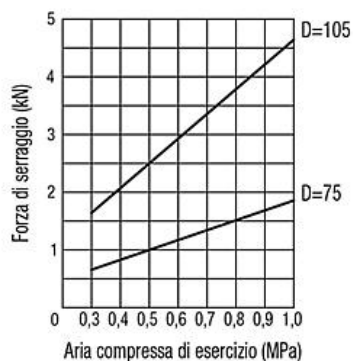
Serraggio mediante pinza di traino e bullone di fissaggio



Serraggio e posizionamento contemporanei di un pezzo da lavorare



Curve di potenza



Sintesi articoli

N. ordine	D	D1	D2	D3	D4	D5	H	H1	H2	H3	H4	H5	H6	Forza di bloccaggio kN	Pressione di esercizio MPa
04403-40075	75	50	40	8	63	M5	40	38	30	26	15	6	1,9	1	0,3 - 1,0
04403-50105	105	75	63	12	88	G 1/8	50	47	35	31	19	10	1,9	2,5	0,3 - 1,0