

Descrizione articolo/immagini prodotto



Descrizione

Materiale:

Acciaio.

Versione:

Temprato (52 +2 HRC) e brunito.

Nota:

I morsetti sono previsti per l'integrazione in ganasce per morse. Per l'integrazione è sufficiente una svasatura con fori filettati. I bordi affilati dei morsetti penetrano nel pezzo e impediscono movimenti laterali e orizzontali.

- Il serraggio ad accoppiamento geometrico consente elevati valori di taglio.
- Un'altezza di serraggio ridotta di 1,5 mm (risparmio di costi di materiale).
- Il profilo dei morsetti produce un lieve effetto discendente.

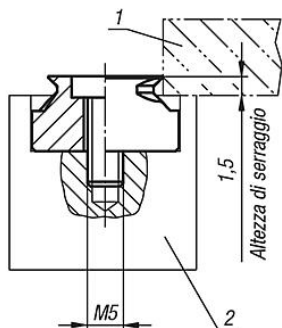
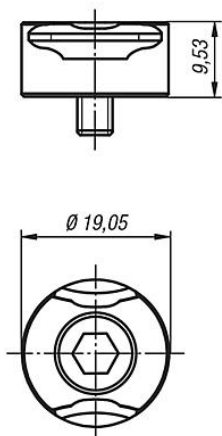
Con i morsetti aumentano le possibilità di utilizzo della morsa del macchinario. La loro utilizzazione assicura un serraggio rapido e sicuro di pezzi cilindrici, a contorni particolari e sovradimensionati.

Nota disegno:

- 1) Pezzo da lavorare
- 2) Griffa

Disegni

Pinza di serraggio



Formati speciali



Componenti tondi



Sintesi articoli

N. ordine	Versione
04440-0919	Morsetto

