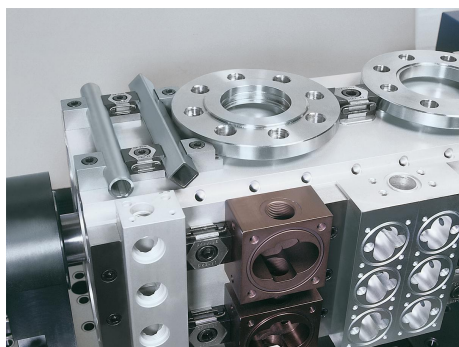
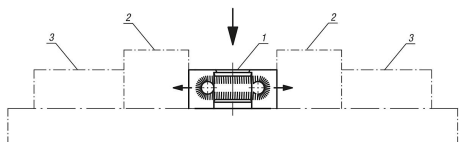


Descrizione articolo/immagini prodotto



Descrizione

Materiale:

Corpo base e segmenti di bloccaggio in acciaio per utensili.

Versione:

Corpo base temprato.

Segmenti di bloccaggio in acciaio temprati (49-51 HRC) e bruniti.

Superfici del cono rettificate.

Nota:

I morsetti a V, per la loro forma compatta, sono particolarmente adatti per serraggi multipli orizzontali e verticali. Le superfici del cono temprate e rettificate consentono di raggiungere forze di serraggio notevoli.

A scelta, è possibile fissare i morsetti a V in un foro modulare o in una cava a T. Se si avvita la vite a testa cilindrica DIN 912, i due segmenti di bloccaggio entrano in movimento e spingono i pezzi da lavorare contro una battuta fissa.

Le ganasce modello 04525-08 e 04525-0810 non presentano zigrinatura.

Il foro oblungo integrato consente di spostare i morsetti a V.

Percorso di spostamento per n. d'ordine:

04525-08 = $\pm 0,5$ mm

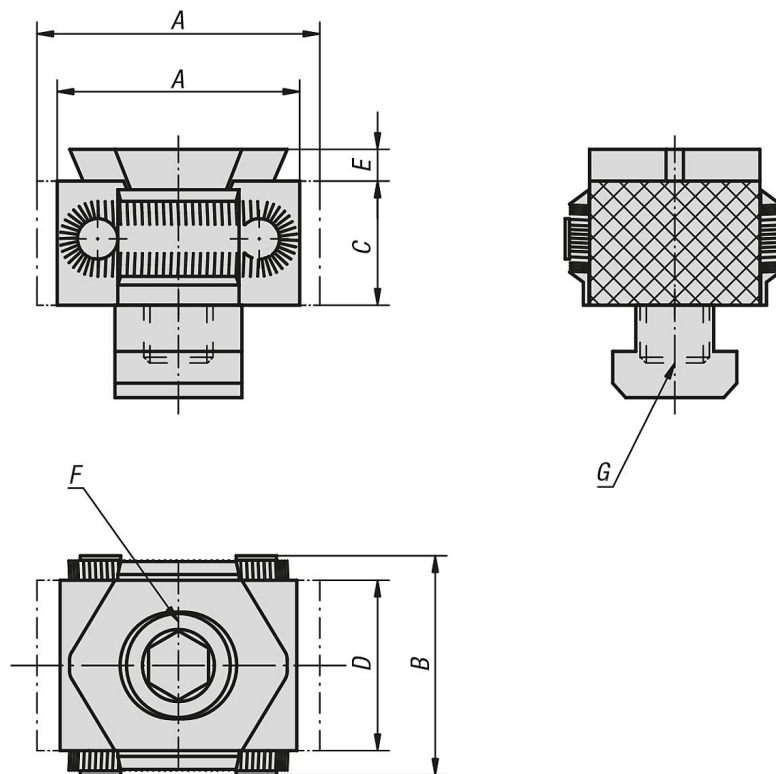
04525-12 = $\pm 1,0$ mm

04525-16 = $\pm 1,5$ mm

Nota disegno:

- 1) Morsetto a V
- 2) Pezzo da lavorare
- 3) Battuta fissa

Disegni



Sintesi articoli

N. ordine	A min.	A max.	B	C	D	E	F Vite a testa cilindrica DIN 912	G	Forza di bloccaggio kN	Coppia di serraggio Nm
04525-08	27	31	29	15	21	2,5	M8x25	per foro filettato	15	25
04525-0810	27	31	29	15	21	2,5	M8x25	per cava a T 10	15	25
04525-12	42	49	41	22	30	4	M12x40	per foro filettato	30	85
04525-1214	42	49	41	22	30	4	M12x30	per cava a T 14	30	85
04525-16	57	66	56	29	42	5	M16x60	per foro filettato	50	210
04525-1618	57	66	56	29	42	5	M16x50	per cava a T 18	50	210