

Ingranaggio a vite destrorso

distanza degli assi 50 mm



Materiale:

Vite senza fine acciaio.

Ruota dentata per viti senza fine CuZn37Mn3Al2PbSi-S40.

Versione:

Vite senza fine destra, cementata HV 620 – 700, fianchi e foro rettificati.

Esempio di ordine d'acquisto:

nIm 22500-531004 Vite senza fine

nIm 22500-502004 Corona per vite senza fine

Indicazioni per l'effettuazione dell'ordine d'acquisto:

Le ruote dentate/le viti senza fine possono essere combinate soltanto con un set di ingranaggio a vite con la stessa distanza degli assi e con lo stesso rapporto di traslazione.

Nota:

Un ingranaggio a vite è formato da una vite senza fine e una relativa ruota dentata. Indicato per la realizzazione di ingranaggi con vite senza fine con un'angolazione dell'asse di 90°. Gli ingranaggi con vite senza fine consentono rapporti molto ampi con forte riduzione di velocità con solo un passaggio.

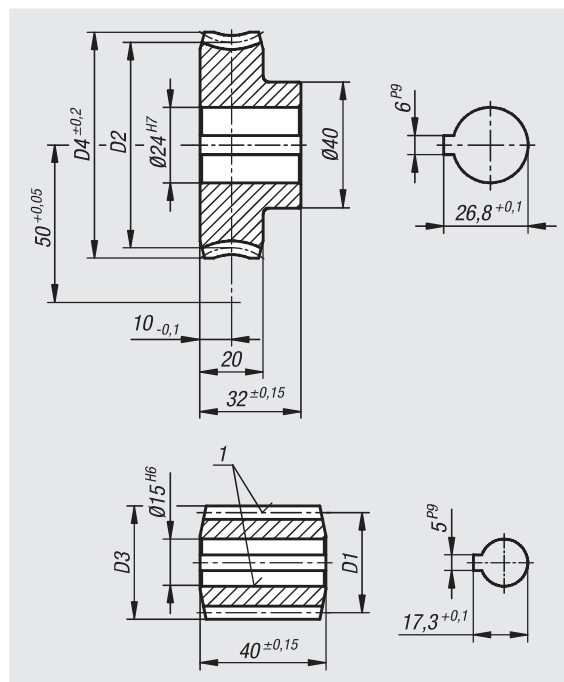
La dentatura ha la forma dei fianchi K. L'angolo di pressione è pari a 15°. Gli ingranaggi a vite sono forniti già forati.

Sulla ruota per vite senza fine sono consentite coppie in uscita T2. Tali coppie sono valide per un regime di ingresso di 2800 giri/min sulla vite senza fine.

Gli ingranaggi a vite senza fine/ruota dentata sono ideali per l'impiego duraturo a coppia e regime elevati.

Nota disegno:

1) rettificato



Ingranaggio a vite destrorso

distanza degli assi 50 mm



N. ordine Vite senza fine	N. ordine ruota a vite	Rapporto di trasmissione	Angolo d'inclinazione	Modulo	Z1	D1	D3	Z2	D2	D4
22500-531004	22500-502004	-/4,25:1	25° 51	3,5	4/-	32,1/-	39,1/-	-/17	-/67,9	-/77
22500-531006	22500-502006	-/6:1	19° 17	3,5	3/-	31,8/-	38,8/-	-/18	-/68,2	-/77
22500-531008	22500-502008	-/8,66:1	13° 52	2,5	3/-	31,29/-	36,29/-	-/26	-/68,71	-/77
22500-531012	22500-502012	-/12:1	10° 23	2,75	2/-	30,5/-	36/-	-/24	-/69,5	-/77
22500-531013	22500-502014	-/13,5:1	9° 38	2,5	2/-	29,9/-	34,9/-	-/27	-/70,1	-/77
22500-531019	22500-502019	-/19:1	6° 17	3,5	1/-	32/-	39/-	-/19	-/68	-/77
22500-531023	22500-502023	-/23:1	5° 38	3	1/-	30,58/-	36,58/-	-/23	-/69,42	-/77
22500-531027	22500-502027	-/27:1	4° 40	2,5	1/-	30,73/-	35,73/-	-/27	-/69,27	-/77
22500-531035	22500-502035	-/35:1	3° 51	2	1/-	29,78/-	33,78/-	-/35	-/70,22	-/77
22500-531046	22500-502046	-/46:1	2° 47	1,5	1/-	30,85/-	33,85/-	-/46	-/69,15	-/74
22500-531055	22500-502055	-/55:1	2° 19	1,25	1/-	30,9/-	33,4/-	-/55	-/69,1	-/74
22500-531075	22500-502069	-/69:1	1° 51	1	1/-	30,9/-	32,9/-	-/69	-/69,1	-/74

N. ordine Vite senza fine	N. ordine ruota a vite	Rapporto di trasmissione	Coppia in uscita T2 (Nm)		
			Grasso minerale	Olio minerale	Olio sintetico
22500-531004	22500-502004	-/4,25:1	-/34	-/40,8	-/51
22500-531006	22500-502006	-/6:1	-/52	-/62,4	-/78
22500-531008	22500-502008	-/8,66:1	-/64,3	-/77,1	-/96,4
22500-531012	22500-502012	-/12:1	-/66,4	-/79,6	-/99,6
22500-531013	22500-502014	-/13,5:1	-/62,8	-/75,4	-/94,2
22500-531019	22500-502019	-/19:1	-/78,2	-/93,8	-/117,3
22500-531023	22500-502023	-/23:1	-/71,1	-/85,3	-/106,6
22500-531027	22500-502027	-/27:1	-/64,5	-/77,4	-/96,7
22500-531035	22500-502035	-/35:1	-/56,7	-/68	-/85
22500-531046	22500-502046	-/46:1	-/50,6	-/60,7	-/75,9
22500-531055	22500-502055	-/55:1	-/46,2	-/55,4	-/69,3
22500-531075	22500-502069	-/69:1	-/41,4	-/49,6	-/62,8