

# Tavole di guida a coda di rondine

con vite micrometrica e volantino



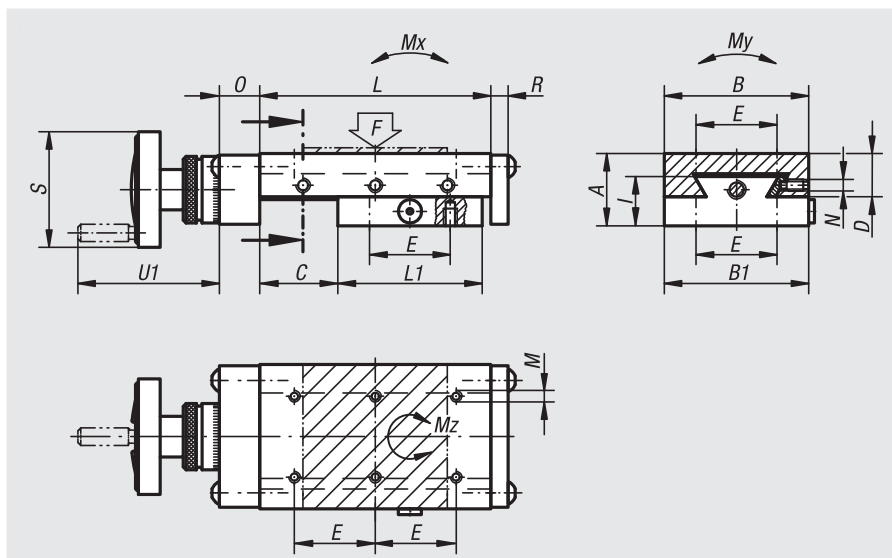
**Materiale:**  
GJL 250.

**Versione:**  
Rettificato, superficie non trattata.

**Esempio di ordine d'acquisto:**  
nlm 21033-150310

**Nota:**  
Al posto della vite di regolazione centrale „N“ può essere usata una maniglia a leva 06460. La graduazione della scala sulla ruota micrometrica è pari a 0,02 mm. Altre graduazioni su richiesta. La maniglia girevole sul volantino è ribaltabile. I valori di carico consentiti indicati (F) si riferiscono al carico dinamico con una vita utile di 1 milione di sollevamenti. In caso di carico statico è consentito il valore „F“ riportato nella tabella moltiplicato per 10. I valori del momento torcente si applicano solo a slitte centrali.

TI = n. di fori di montaggio E/M nella parte interna.  
TA = n. di fori di montaggio E/M nella parte esterna.



N. ordine	A	B	B1	C	D	E	TI	TA	I	L	L1	M	N	O	R	S	U1	Mandrino	F	Mx	My	Mz
																			N	Nm	Nm	Nm
21033-150210	50	150	149	50	29,5	130	4	4	35,5	210	150	M8	M8	28	8	80	100	Tr16x2	917	31	128	33
21033-150310	50	150	149	100	29,5	130	4	6	35,5	310	200	M8	M8	28	8	80	100	Tr16x2	868	53	169	58