

# Tavole di posizionamento lunghe



**Materiale:**

Supporto del cuscinetto e slitta in lega di alluminio, anodizzata. Perni di centratura in acciaio inox, rettificati. Mandrino in acciaio inox, filettatura trapezia rullata. Guida cuscinetto radente, priva di manutenzione.

**Versione:**

Gioco radiale della guida inferiore a 0,02 mm, gioco assiale assente. Mandrino autobloccante, ulteriormente bloccabile..

**Esempio di ordine d'acquisto:**

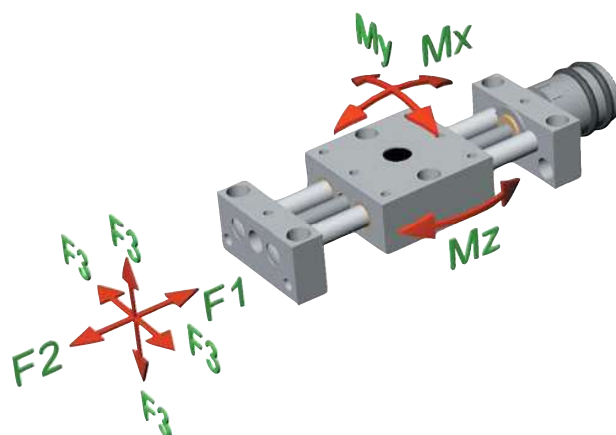
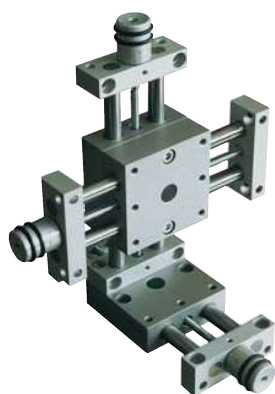
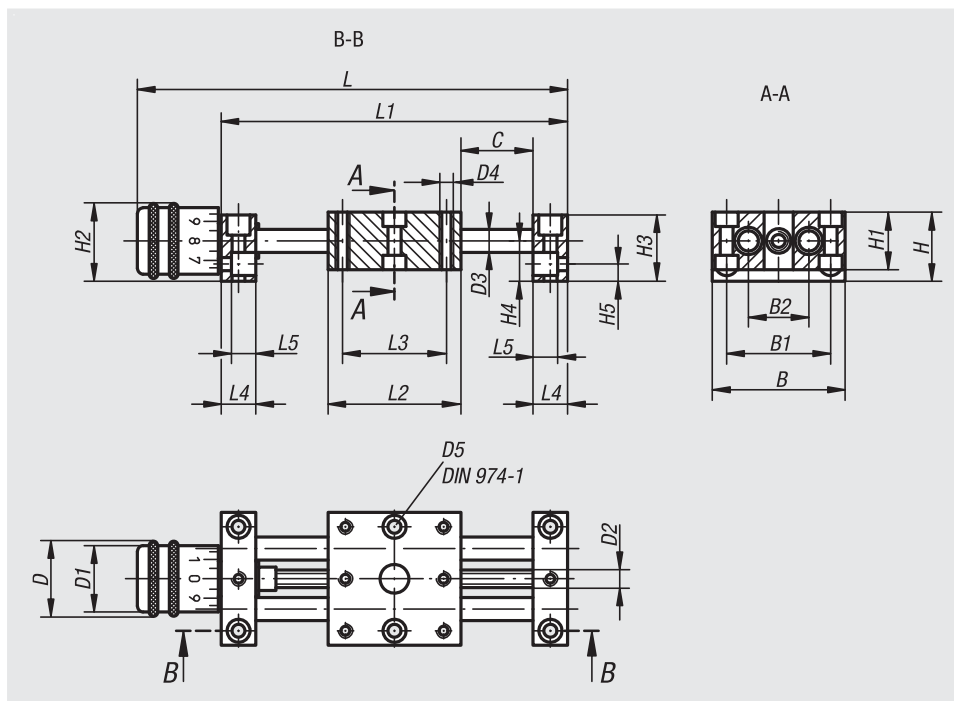
nIm 21120-04

**Nota:**

Grazie alle guide pressoché prive di gioco e al mandrino totalmente privo di gioco non è necessario, per la regolazione, allentare e serrare il mandrino.

La graduazione è pari a 5 o 10 linee, dove 1 lineetta corrisponde a una corsa di regolazione di 0,1 mm.

La tavola di posizionamento può essere combinata in modo semplice secondo il principio della costruzione modulare con gli accessori della sua categoria.



N. ordine	B	B1	B2	C	D	D1	D2	D3	D4	D5	H	H1	H2	H3	H4	H5	L	L1	L2	L3	L4	L5	F1	F2	F3	Mx	My	Mz
																							N	N	N	Nm	Nm	Nm
21120-04	29	22	12	23	13	12	M3x0,5	4	M3	3	14	12	14,5	13	8	4	84,5	70	29	22	8	6	70	70	70	0,77	0,77	0,77
21120-08	46	36	21	48	26	23	M6x1	8	M4	4	24	20	27	23	14	6	148,5	120	46	36	12	8,5	200	200	200	3,6	3,6	3,6
21120-12	75	60	38	73	26	23	M6x1	12	M6	6	28	25	28,5	27	15,5	7	209	180	75	60	15	11	300	300	300	18	18	18
21120-25	150	130	90	86	52	46	M16x2	25	M10	10	53	50	54	52	28	13	347	290	150	130	25	18	1000	1000	1000	65	65	65