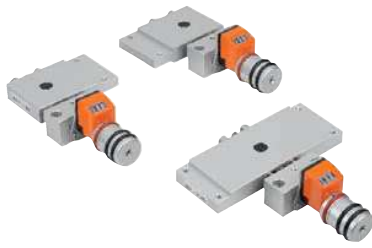


Tavole ortogonali corte

con indicatore di posizione



Materiale:

Supporto cuscinetto e slitte in lega di alluminio, anodizzato.
 Perna di centratura in acciaio inox, rettificata.
 Mandrino in acciaio inox, filettatura rullata.
 Guida cuscinetto radente, priva di manutenzione.
 Indicatore di posizione in plastica.

Versione:

Gioco radiale della guida inferiore a 0,02 mm, gioco assiale assente. Mandrino autobloccante, ulteriormente bloccabile.

Esempio di ordine d'acquisto:

nIm 21132-108

Nota:

Grazie alle guide pressoché prive di gioco e al mandrino totalmente privo di gioco non è necessario, per la regolazione, allentare e serrare il mandrino.

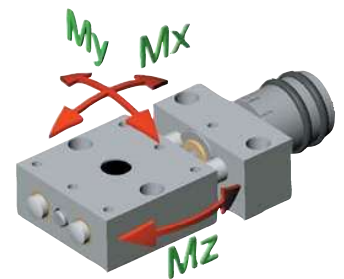
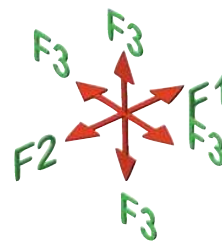
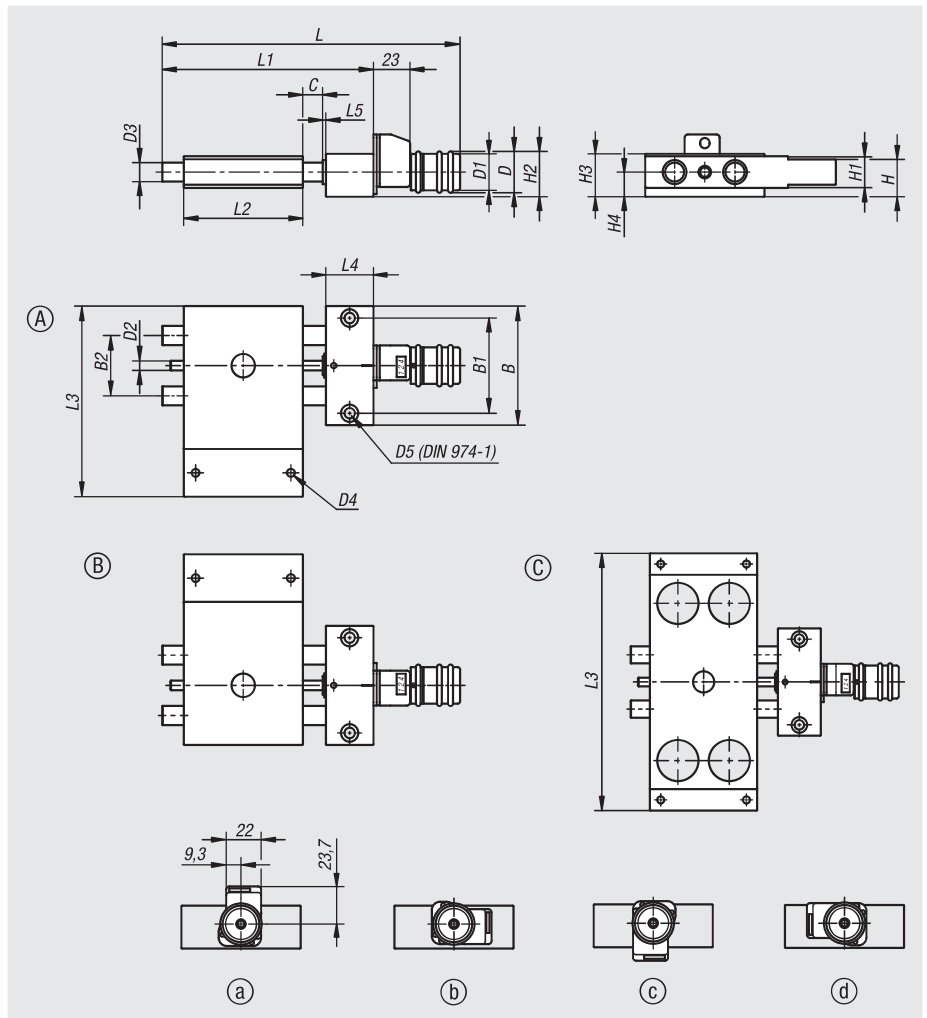
Indicatore di posizione digitale con precisione di indicazione 0,1 mm, numeri in progressione con rotazione destrorsa. Il valore visualizzato dall'indicatore di posizione può essere regolato ruotando l'anello di trascinamento senza necessità di utensili. La posizione di montaggio dell'indicatore di posizione può essere fissata in 4 posizioni per mezzo di una vite.

Secondo il principio modulare, la tavola ortogonale può essere combinata senza problemi nella dimensione costruttiva corrispondente con tavole di posizionamento, tavoli elevatori e altri accessori.

Nota disegno:

Posizione di montaggio dell'indicatore di posizione:

- a) in alto (standard)
- b) a destra
- c) in basso
- d) a sinistra



N. ordine	Forma	B	B1	B2	C	D	D1	D2	D3	D4	D5	H	H1	H2	H3	H4	L	L1	L2	L3	L4	L5	F1	F2	F3	Mx	My	Mz
					(corsa)																	N	N	N	Nm	Nm	Nm	
21132-108	A	46	36	21	14	26	23	M6x1	8	M4	4	18	14	27	23	14	134,5	80	46	75	20	2	200	200	X=39(50)	1,9	0,9	1,9
21132-112	A	75	60	38	25	26	23	M6x1	12	M6	6	23,5	20	29	27	15,5	187,5	133	75	120	30	2	300	300	X=58(100)	5,5	3	5,5
21132-208	B	46	36	21	14	26	23	M6x1	8	M4	4	18	14	27	23	14	134,5	80	46	75	20	2	200	200	X=39(50)	1,9	0,9	1,9
21132-212	B	75	60	38	25	26	23	M6x1	12	M6	6	23,5	20	29	27	15,5	187,5	133	75	120	30	2	300	300	X=58(100)	5,5	3	5,5
21132-308	C	46	36	21	14	26	23	M6x1	8	M4	4	18	14	27	23	14	134,5	80	46	120	20	2	200	200	X=39(50)	1,9	0,9	1,9
21132-312	C	75	60	38	25	26	23	M6x1	12	M6	6	23,5	20	29	27	15,5	187,5	133	75	180	30	2	300	300	X=58(100)	5,5	3	5,5

01000 02000 03000 04000 05000 06000 07000 08000 09000 10000 21000 22000 23000 24000