

Tavole di sollevamento



Materiale:

Tavola di sollevamento, supporti di cuscinetto e manopola con scala in lega di alluminio, anodizzati. Perni di centratura in acciaio inox, rettificati. Mandrino in acciaio inox, filettatura rullata. Guida cuscinetto radente, priva di manutenzione.

Versione:

Gioco di inversione della guida inferiore a 0,05 mm. Mandrino autobloccante, ulteriormente bloccabile.

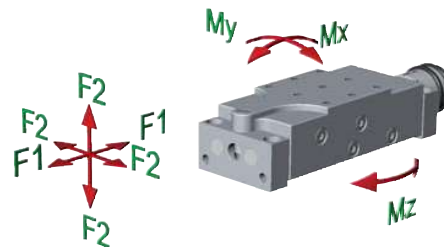
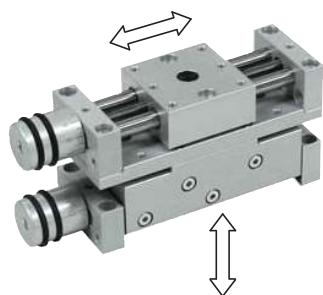
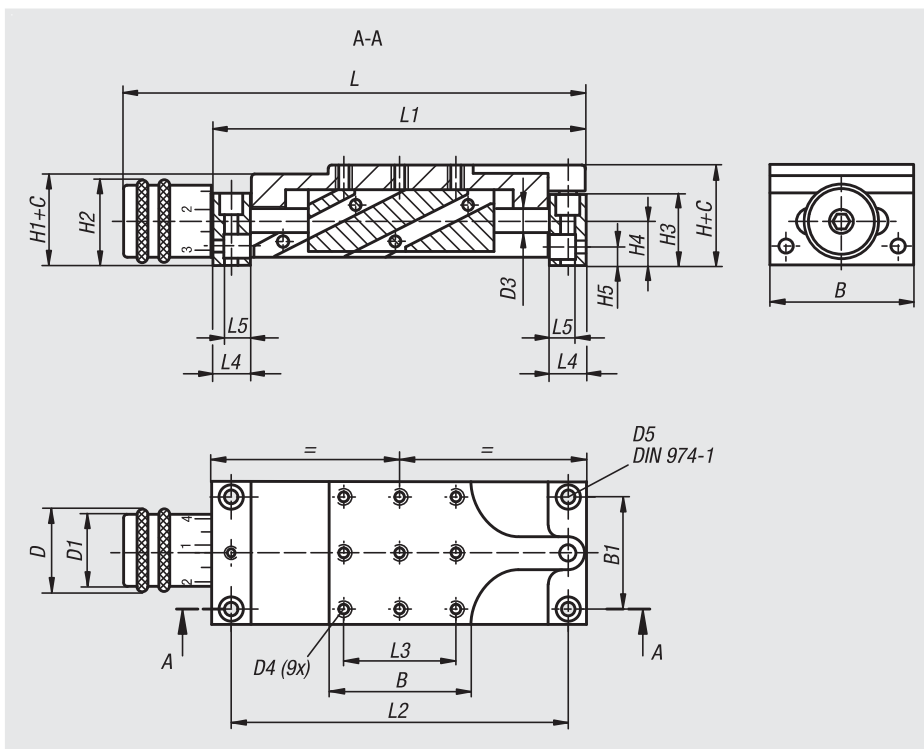
Esempio di ordine d'acquisto:

n1m 21140-04

Nota:

Per il posizionamento in alto delle componenti e dei moduli di ogni tipo (ad es. battute, sensori, finecorsa, tavole, fotocamere, interi moduli, ecc.). La tavola di sollevamento è regolabile manualmente in altezza mediante la rotazione della manopola con scala. Una tacca della manopola graduata corrisponde a uno spostamento di 0,1 mm.

La tavola di sollevamento può essere combinata in modo semplice secondo il principio della costruzione modulare con gli accessori della sua categoria.



N. ordine	B	B1	C	D	D1	D3	D4	D5	H	H1	H2	H3	H4	H5	L	L1	L2	L3	L4	L5	F1	F2	Mx	My	Mz
			(corsa)																	N	N	Nm	Nm	Nm	
21140-04	29	22	4	13	12	4	M3	3	19	17	14	13	8	4	84,5	70	62	22	8	6	30	50	0,5	0,5	2
21140-08	46	36	8	26	23	8	M4	4	32	29	27	23	14	6	148,5	120	108	36	12	8,5	80	100	2,5	2,5	5
21140-12	75	60	12	26	23	12	M6	6	38	36	28,5	27	15,5	7	209	180	165	60	15	11	150	200	10	10	20
21140-25	150	130	25	52	46	25	M10	10	68	64	54	52	28	13	347	290	265	130	25	18	500	700	50	50	100