

Unità a cuscinetti lineari

con quattro boccole, chiuse


Materiale:

Alloggiamento in alluminio.

Versione:

Alloggiamento non trattato.

Esempio di ordine d'acquisto:

nIm 21550-121002

Nota:

Queste unità a cuscinetti lineari pronte per il montaggio comprendono un alloggiamento di alluminio estruso, quattro boccole di guida a sfere autoallineanti 21510 e guarnizione su entrambi i lati. Fissaggio delle boccole nell'alloggiamento con anelli di fermo DIN 472.

Tolleranza albero consigliata: h6.

Indicazioni di carico secondo le specifiche delle boccole di guida a sfere (x4).

Su richiesta:

Le unità a cuscinetti lineari possono essere combinate con tutte le boccole di guida a sfere riportate in questo catalogo.

Accessori:

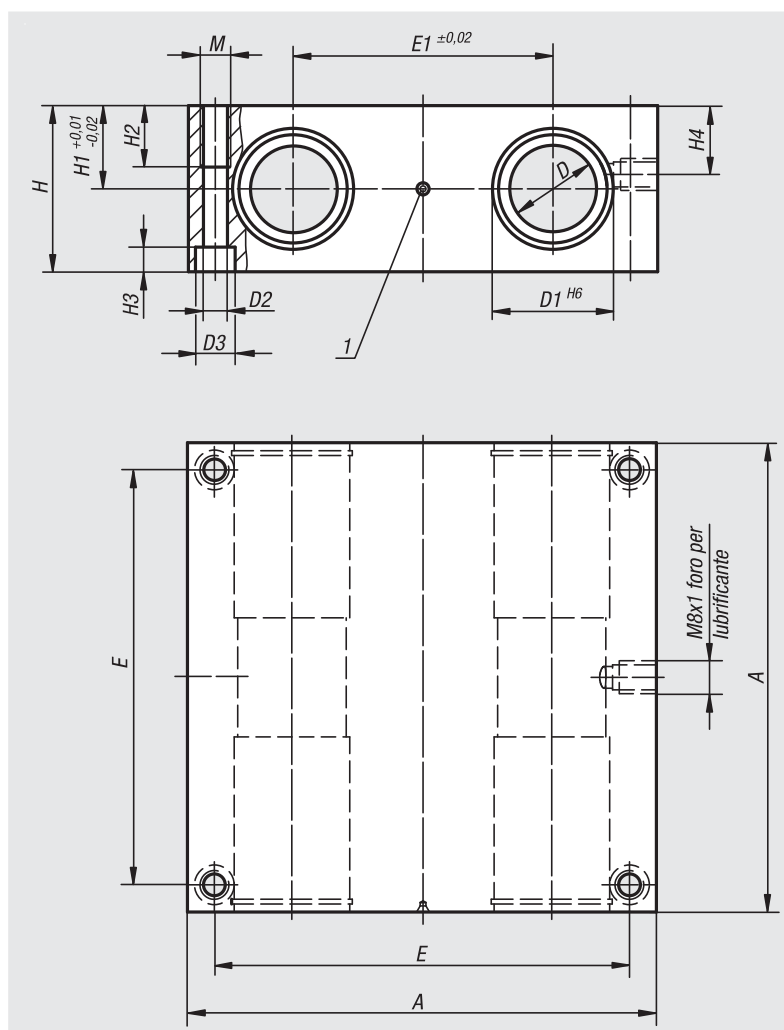
Guarnizione aggiuntiva 21560.

Alberi guida di precisione 21595.

Viti di fissaggio 07160 o 07161.

Nota disegno:

1) Foro di centraggio



| N. ordine | A | D | D1 | D2 | D3 | E | E1 | H | H1 | H2 | H3 | H4 | M |
|--------------|-----|----|----|------|----|-----|----|----|----|----|------|----|-----|
| 21550-121002 | 85 | 12 | 22 | 5,3 | 10 | 73 | 42 | 32 | 16 | 13 | 5,4 | 13 | M6 |
| 21550-161002 | 100 | 16 | 26 | 5,3 | 10 | 88 | 54 | 36 | 18 | 13 | 5,4 | 15 | M6 |
| 21550-201002 | 130 | 20 | 32 | 6,8 | 11 | 115 | 72 | 46 | 23 | 18 | 6,4 | 19 | M8 |
| 21550-251002 | 160 | 25 | 40 | 9 | 15 | 140 | 88 | 56 | 28 | 22 | 8,6 | 24 | M10 |
| 21550-301002 | 180 | 30 | 47 | 10,5 | 18 | 158 | 96 | 64 | 32 | 26 | 10,6 | 27 | M12 |