

# Sensori ad albero cavo

con rilevamento magnetico



## Materiale:

Albero in acciaio inox.  
Alloggiamento in plastica.  
Guaina del cavo in PVC.

## Versione:

Alloggiamento colore nero.  
Connettore piatto a 8 poli, 1 x spina.  
Raggio di curvatura del cavo > 17 mm (posato fisso).

## Esempio di ordine d'acquisto:

nIm 21730-0500

## Nota:

Per numeri di giri  $\leq 600$  min-1.  
Facile montaggio per alberi cavi fino a max.  $\varnothing 20$  mm.  
Connessione inseribile a spina sugli indicatori di posizione 21700 e 21702.  
L'alimentazione della tensione di esercizio e della corrente assorbita del sensore avvengono tramite l'elettronica successiva.  
La risoluzione e il campo di misura dipendono dall'elettronica successiva.

## Range di temperatura:

- Temperatura ambiente 0...60 °C
- Temperatura di stoccaggio -10...70 °C

## Montaggio:

Effettuare il montaggio conformemente alle informazioni utente allegate.

## Accessori:

Indicatori di posizione 21700 e 21702.  
Riduttori 21740.

## Nota bene:

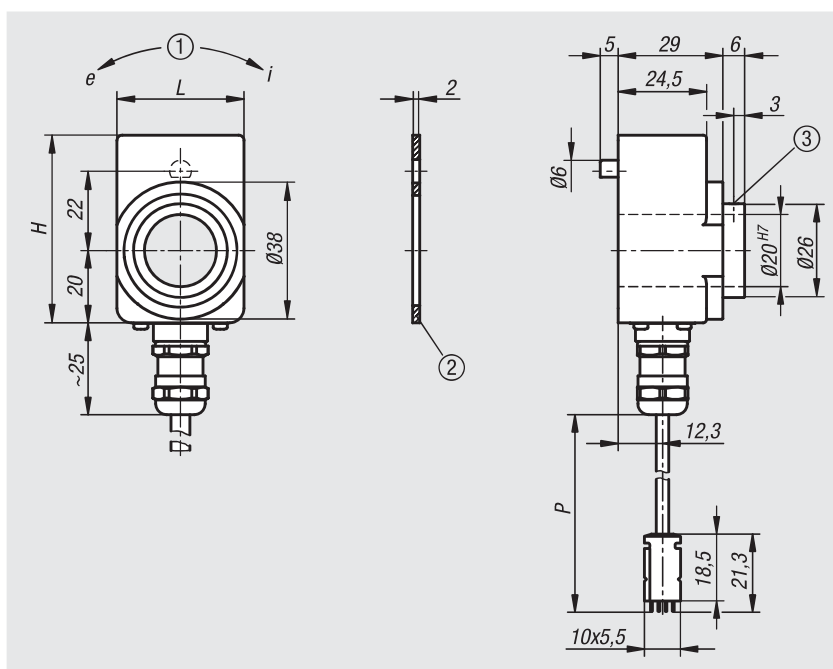
Formazione di condensa non consentita.

## Dati tecnici:

- Sensore di misurazione rotativo
- Rilevamento magnetico tramite rotore a 18 poli da 5 mm
- Classe di protezione IP 65; EN60529

## Nota disegno:

- 1) Direzione di rotazione
- 2) Piastra di tenuta
- 3) Perno filettato M3 (2x120°)



N. ordine	H	L	P
21730-0500	52	35,2	500
21730-1000	52	35,2	1000
21730-2000	52	35,2	2000