

Giunti a soffietto in metallo

con mozzo di serraggio radiale



Materiale:

Mozzo in alluminio, soffietto in acciaio inox.

Versione:

Superficie non trattata.

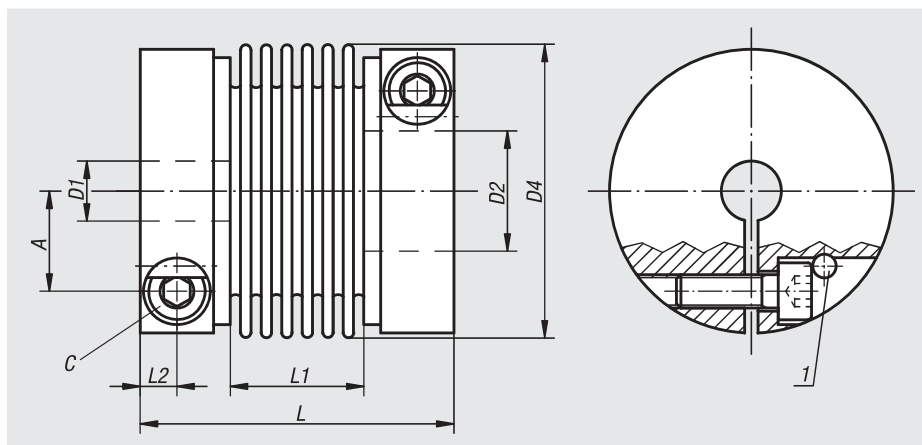
Esempio di ordine d'acquisto:

nIm 23000-012,

D1 = 6

D2 = 6

(I mozzi vengono consegnati preforati).



Nota:

Con i mozzi di bloccaggio azionati radialmente si riducono sensibilmente i tempi di montaggio e si semplifica quest'ultimo anche in situazioni di difficile accesso. Rispettare la coppia di serraggio necessaria della vite di serraggio.

Range di temperatura:

Da -40 °C a +200 °C

Montaggio:

Per il collegamento del perno dell'albero al foro del mozzo deve essere selezionato un accoppiamento provvisorio. Il gioco deve essere pari almeno a 0,01 mm e massimo a 0,04 mm, ad es.

Albero Ø 28 k6

Foro Ø 28 F6.

Sono possibili diametri inferiori a D min., tuttavia non è più garantita una trasmissione sicura del momento nominale di accoppiamento.

Dal momento che i soffietti metallici sono fatti di fine lamiera di acciaio inox è richiesta molta attenzione nelle operazioni di montaggio e smontaggio. I danni al soffietto possono rendere inutilizzabile il giunto.

N. ordine	Dimensioni	Coppia nominale Nm	Momento di inerzia (10^{-3} kgm^2)	Resistenza alla torsione Nm/arcmin	Max. disallineamento dell'albero assiale	Max. disallineamento dell'albero laterale	Rigidezza assiale della molla N/mm	Rigidezza laterale della molla N/mm	Coppia di serraggio delle viti Nm
23000-001	1	1	0,0004	0,09	0,3	0,2	21	26	1
23000-004	4	4	0,003	0,46	0,4	0,2	35	65	2
23000-007	7	7	0,014	1,1	0,6	0,25	45	60	4
23000-012	12	12	0,03	2,05	0,7	0,25	40	70	7
23000-020	20	20	0,14	5,2	0,8	0,25	51	190	14
23000-060	60	60	0,29	8,7	0,9	0,3	49	260	35
23000-170	170	170	0,83	17,5	1	0,3	80	470	65
23000-400	400	400	2,42	47,1	1	0,3	100	640	115
23000-600	600	600	4,7	66,9	1	0,3	100	980	200

N. ordine	D1/D2 preforato	D1/D2 min.	D1/D2 max.	D4	A	C (DIN 912-10.9)	L	L1	L2
23000-001	3	3	6	16,5	4,6	M2,5	31,5	13,5	3,3
23000-004	4	5	10	24,5	7,5	M3	43,5	17,5	4,4
23000-007	5	6	17	34	11	M4	57	29	5
23000-012	5	6	19	39,5	13	M5	62	29	6
23000-020	7	9	30	56	19	M6	70	30	7,5
23000-060	12	18	34	66	22	M8	77	33	8,5
23000-170	15	22	43	82	28,5	M10	92	40	10,5
23000-400	24	34	55	101	35	M12	106	48	12
23000-600	31	35	70	122	43,5	M14	120	52	13,5