

Calettatori forma E

forma costruttiva corta



Materiale:

Acciaio.

Versione:

Superficie non trattata.

Esempio di ordine d'acquisto:

nIm 23356-1947

Nota:

Calettatore con larghezza assiale breve. Il calettatore può essere incassato completamente in un collegamento con mozzo.

- per diametro dell'albero da 19 a 85 mm
- per coppie medio-alte
- spostamento assiale ridotto in fase di montaggio
- autocentrante

Montaggio:

Oliare leggermente il calettatore sulle superfici del cono e sui punti di contatto di albero e mozzo. Non utilizzare MoS2 o grasso. Inserire il calettatore nella sede del mozzo e spostare sull'albero. Serrare le viti in diagonale in più livelli alla coppia di serraggio indicata.

Smontaggio: eliminare tutte le viti e avvitarle nel filetto di spinta della flangia anteriore. Serrare le viti in diagonale in più livelli fino a che il calettatore si stacca.

Tolleranze:

Albero:

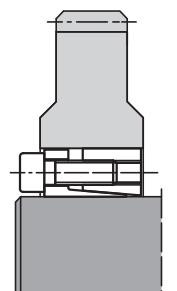
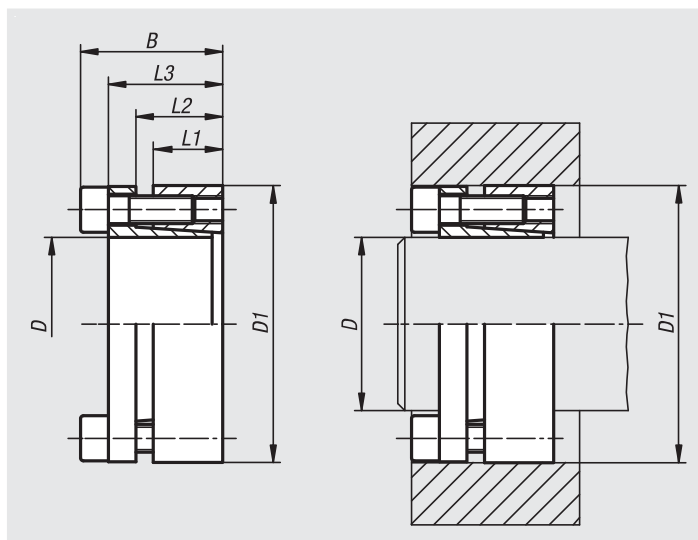
Si suggerisce la tolleranza h8.

Finitura superficiale $Rz \leq 16 \mu\text{m}$.

Mozzo:

Si suggerisce la tolleranza H8.

Finitura superficiale $Rz \leq 16 \mu\text{m}$.



Calettatori forma E

forma costruttiva corta

N. ordine	D	D1	B	L1	L2	L3	Con coppia di serraggio MS coppia trasmissibile M Nm	Con coppia di serraggio MS forza assiale trasmissibile F kN
23356-1947	19	47	34	17	22	28	355	31
23356-2047	20	47	34	17	22	28	360	33
23356-2247	22	47	34	17	22	28	400	33
23356-2450	24	50	34	17	22	28	440	36
23356-2550	25	50	34	17	22	28	560	36
23356-2855	28	55	34	17	22	28	625	36
23356-3055	30	55	34	17	22	28	650	36
23356-3260	32	60	34	17	22	28	950	50
23356-3560	35	60	34	17	22	28	1050	50
23356-3865	38	65	34	17	22	28	1140	50
23356-4065	40	65	34	17	22	28	1200	50
23356-4275	42	75	41	20	25	33	2030	70
23356-4575	45	75	41	20	25	33	2180	70
23356-4880	48	80	41	20	24	33	2330	80
23356-5080	50	80	41	20	24	33	2430	85
23356-5585	55	85	41	20	24	33	3050	100
23356-6090	60	90	41	20	24	33	3350	100
23356-6595	65	95	41	20	24	33	4080	110
23356-70110	70	110	50	24	29	40	6280	160
23356-75115	75	115	50	24	29	40	6680	160
23356-80120	80	120	50	24	29	40	7130	160
23356-85125	85	125	50	24	29	40	8750	180

N. ordine	Pressione superficiale sull'albero P N/mm ²	Pressione superficiale sul mozzo P N/mm ²	Viti di serraggio numero	Viti di serraggio Coppia di serraggio MS Nm
23356-1947	280	120	5 x M6	14
23356-2047	280	120	5 x M6	14
23356-2247	260	125	5 x M6	14
23356-2450	245	120	6 x M6	14
23356-2550	280	140	6 x M6	14
23356-2855	250	130	6 x M6	14
23356-3055	235	130	6 x M6	14
23356-3260	290	150	8 x M6	14
23356-3560	290	150	8 x M6	14
23356-3865	250	145	8 x M6	14
23356-4065	230	145	8 x M6	14
23356-4275	305	170	7 x M8	35
23356-4575	285	170	7 x M8	35
23356-4880	270	160	7 x M8	35
23356-5080	260	160	7 x M8	35
23356-5585	270	175	8 x M8	35
23356-6090	245	165	8 x M8	35
23356-6595	255	175	9 x M8	35
23356-70110	280	180	8 x M10	70
23356-75115	260	170	8 x M10	70
23356-80120	250	170	8 x M10	70
23356-85125	260	180	9 x M10	70