

## Calettatori forma H

per coppie elevate



**Materiale:**

Acciaio.

**Versione:**

Superficie non trattata.

**Esempio di ordine d'acquisto:**

nIm 23362-2555

**Nota:**

Calettatore per coppie molto elevate.

- per diametri di albero da 25 a 85 mm
- per coppie elevate
- spostamento assiale minimo in fase di montaggio
- autocentrante

**Montaggio:**

Oliare leggermente il calettatore sulle superfici del cono e sui punti di contatto di albero e mozzo. Non utilizzare MoS2 o grasso. Inserire il calettatore nella sede del mozzo e spostare sull'albero. Serrare le viti in diagonale in più livelli alla coppia di serraggio indicata.

Smontaggio: eliminare tutte le viti e avvitarle nel filetto di spinta della flangia anteriore. Serrare le viti in diagonale in più livelli fino a che il calettatore si stacca.

**Tolleranze:**

Albero:

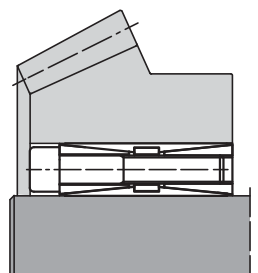
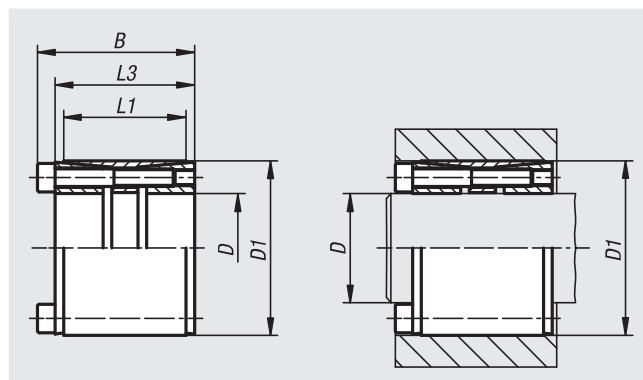
Si suggerisce la tolleranza h8.

Finitura superficiale  $Rz \leq 16 \mu\text{m}$ .

Mozzo:

Si suggerisce la tolleranza H8.

Finitura superficiale  $Rz \leq 16 \mu\text{m}$ .



# Calettatori forma H

per coppie elevate

N. ordine	D	D1	B	L1	L3	Con coppia di serraggio MS coppia trasmissibile M Nm	Con coppia di serraggio MS forza assiale trasmissibile F kN
23362-2555	25	55	46	32	40	649	64
23362-2855	28	55	46	32	40	875	64
23362-3055	30	55	46	32	40	950	64
23362-3560	35	60	60	44	54	1300	74
23362-3865	38	65	60	45	54	1600	84
23362-4065	40	65	60	45	54	1680	84
23362-4275	42	75	62	44	54	2800	135
23362-4575	45	75	62	44	54	3050	135
23362-4880	48	80	75	56	67	3700	155
23362-5080	50	80	74	56	66	3950	155
23362-5585	55	85	74	56	66	4900	174
23362-6090	60	90	74	56	66	5900	193
23362-6595	65	95	74	56	66	6450	193
23362-70110	70	110	90	70	80	10950	313
23362-75115	75	115	90	70	80	11700	313
23362-80120	80	120	90	70	80	13750	344
23362-85125	85	125	90	70	80	16000	375

N. ordine	Pressione superficiale sull'albero P N/mm <sup>2</sup>	Pressione superficiale sul mozzo P N/mm <sup>2</sup>	Viti di serraggio numero	Viti di serraggio Coppia di serraggio MS Nm
23362-2555	155	80	6 x M6	17
23362-2855	250	95	6 x M6	17
23362-3055	235	95	6 x M6	17
23362-3560	165	75	7 x M6	17
23362-3865	165	95	8 x M6	17
23362-4065	155	95	8 x M6	17
23362-4275	250	110	7 x M8	41
23362-4575	235	110	7 x M8	41
23362-4880	195	90	8 x M8	41
23362-5080	185	90	8 x M8	41
23362-5585	190	100	9 x M8	41
23362-6090	195	100	10 x M8	41
23362-6595	180	95	10 x M8	41
23362-70110	210	110	10 x M10	83
23362-75115	200	105	10 x M10	83
23362-80120	205	110	11 x M10	83
23362-85125	210	115	12 x M10	83