

Tasselli obliqui

per cave a T



Materiale:

Acciaio da bonifica.

Versione:

trattato termicamente a 8 e brunito.

Esempio di ordine d'acquisto:

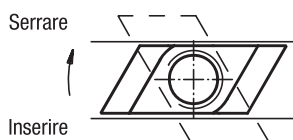
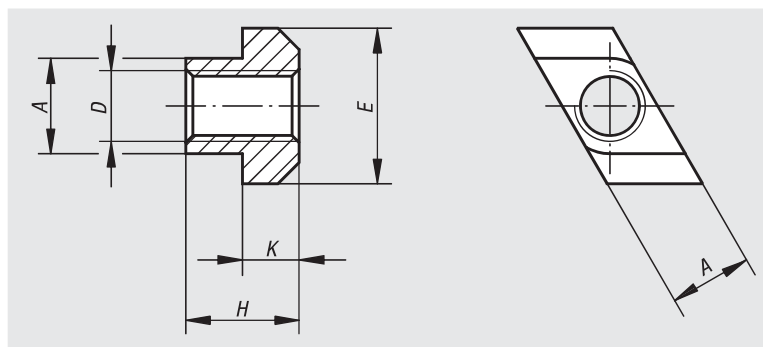
nIm 07080-114

Nota:

I tasselli obliqui per cave a T hanno il vantaggio di poter essere inseriti dall'alto. Per questa ragione, sono la soluzione ideale in caso di cave a T lunghe oppure se la struttura della tavola macchina non consente l'inserimento laterale delle viti di serraggio o dei dadi per le cave a T.

Utilizzo:

Inserire dall'alto e ruotare fino alla battuta nella cava.



N. ordine	Dimensione nominale della cava	D	A	E	H	K
07080-105	6	M5	5,6	10	8	4
07080-106	8	M6	7,6	13	10	6
07080-108	10	M8	9,7	15	12	6
07080-110	12	M10	11,7	18	14	7
07080-210	14	M10	13,5	22	16	8
07080-310	18	M10	17,5	28	20	10
07080-112	14	M12	13,7	22	16	8
07080-114	16	M14	15,7	25	18	9
07080-116	18	M16	17,7	28	20	10
07080-216	20	M16	19,7	32	24	12
07080-316	22	M16	21,5	35	28	14
07080-416	28	M16	27,5	44	36	18
07080-118	20	M18	19,7	32	24	12
07080-120	22	M20	21,7	35	28	14
07080-124	28	M24	27,7	44	36	18
07080-130	36	M30	35,6	54	44	22
07080-136	42	M36	41,5	65	52	26