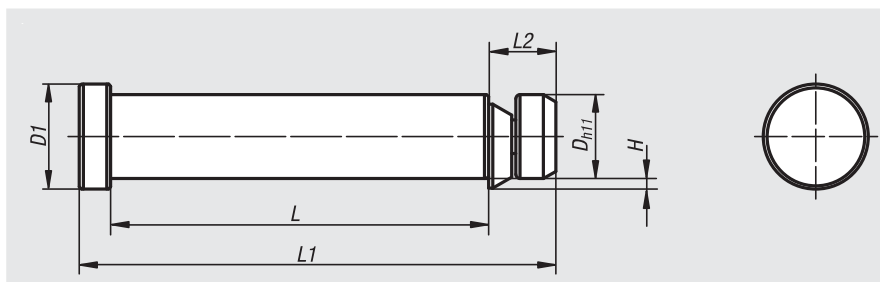


Perno di sollevamento

con sicura ad anello



Materiale:

Perno, anello filettato e anello di sicurezza:

Ø 12, 16 e 20 = 16MnCrS5 1.7139

Ø 25 e 32 = 42CrMoS4 1.7227

Nastro a molla: CK75 1.1248

Versione:

brunito.

Esempio di ordine d'acquisto:

nIm 07790-12055

Nota:

I perni di sollevamento si usano per il supporto di un carico con l'ausilio di elementi portanti, simili a VDI 3366. La tolleranza del foro di alloggiamento consigliata è H13.

La sicura ad anello viene spinta mediante un nastro a molla nella posizione obbligata, lo sblocco del perno di sollevamento può avvenire solamente con un azionamento volontario della sicura.

Con marchio CE.

Istruzioni complete incluse.



| N. ordine | D | D1 | L | L1 | L2 | H min. | Portata max. kg |
|-------------|----|----|-----|-----|----|--------|-----------------|
| 07790-12055 | 12 | 15 | 55 | 69 | 10 | 1,2 | 300 |
| 07790-16072 | 16 | 20 | 72 | 89 | 13 | 1,6 | 600 |
| 07790-20090 | 20 | 25 | 90 | 113 | 16 | 2,1 | 900 |
| 07790-25115 | 25 | 32 | 115 | 143 | 20 | 3 | 2000 |
| 07790-32145 | 32 | 40 | 145 | 180 | 25 | 3,5 | 3200 |