

05310

## Blocco di adattamento

alluminio



**Materiale:**

Alluminio.

**Versione:**

anodizzato naturale.

**Esempio di ordine d'acquisto:**

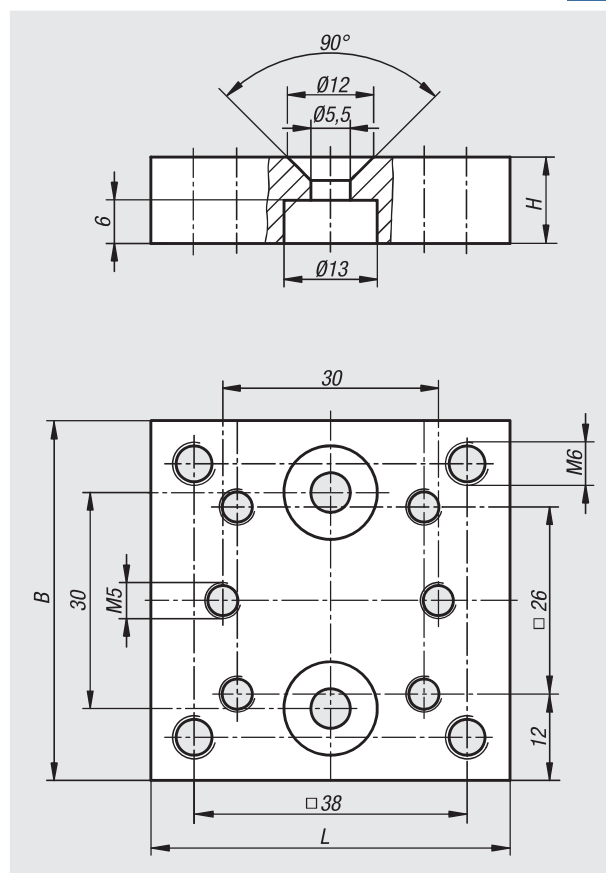
nIm 05310-5050

**Nota:**

Un blocco di adattamento viene utilizzato come elemento di rialzo.

Utilizzati in combinazione con le flange di adattamento rotonde 05312.

Viti e dadi per il montaggio del blocco adattatore sono inclusi.



Bestellnummer	B	H	L
05310-5050	50	12	50