

Teste a sfera

con filettatura interna



Materiale:

Acciaio o acciaio inox 1.4301.

Versione:

Acciaio passivato blu.

Acciaio inox non trattato.

Esempio di ordine d'acquisto:

nIm 27811-061

nIm 27811-061 e 27800-1030 **montati**

Indicazioni per l'effettuazione dell'ordine d'acquisto:

Se la testa a sfera e il piatto per piedino articolato devono essere forniti montati, indicare il n. d'ordine della testa a sfera e del supporto piano con l'aggiunta **montati**.

(p.e. 27811-061 e 27800-1030 **montati**.)

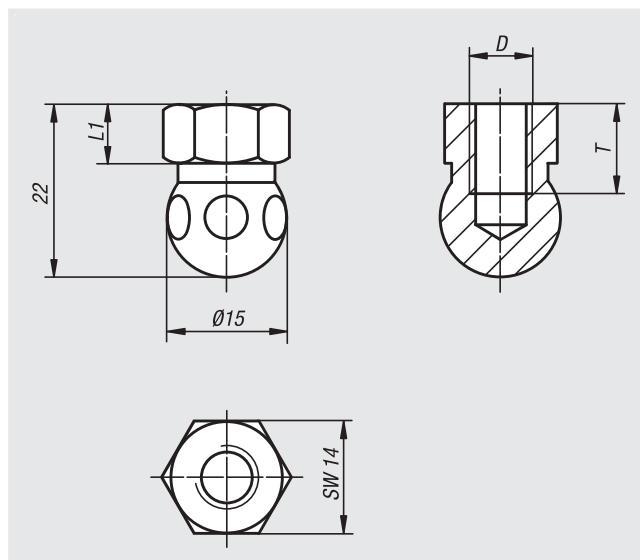
Nota:

Per il fissaggio diretto dei piedini articolati mediante viti standard.

I piedini sono composti da una testa a sfera e un supporto piano. Ogni testa a sfera può essere combinata con ogni supporto piano.

L'altezza dell'intero piedino articolato risulta dall'altezza del dado esagonale + 22,5 mm.

(Altezza piedino articolato completo = $L1 + 22,5$ mm)



N. ordine Acciaio	N. ordine Acciaio inox	D	L1	T
27811-061	27811-062	M6	7,5	10
27811-081	27811-082	M8	7,5	10

Struttura modulare di un piedino di appoggio

Utilizzo:

I piedini di appoggio hanno una struttura modulare. I componenti possono essere combinati singolarmente a seconda delle diverse applicazioni. I piedini di appoggio trovano pertanto impiego in macchine e impianti e perfino come base di mobili per ufficio.

Struttura modulare:

I piedini di appoggio sono costituiti da due componenti: una base e uno stelo filettato.

Ogni base può essere combinata con ogni stelo filettato (vedere Fig. 1).

Montaggio:

Inserire lo stelo filettato verticalmente nella base del piedino e fissarlo con un anello distanziale, una rondella e una vite dal lato inferiore della piastra del piedino (non è possibile alcun allentamento accidentale del mandrino filettato dalla piastra). I due fori di montaggio (chiusi) presenti nella base del piedino d'appoggio possono essere facilmente aperti con un punzone per poter eseguire l'ancoraggio al suolo.

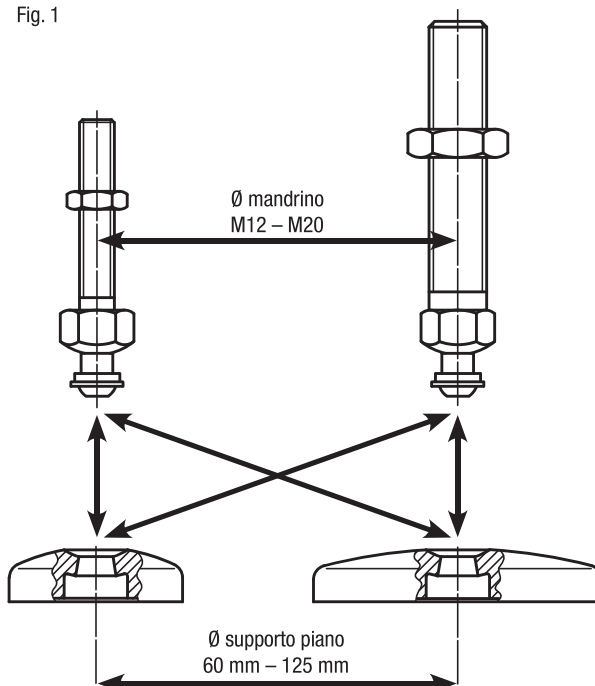
Altezza del piedino di appoggio:

Indipendentemente dalle dimensioni della base e dello stelo filettato, i piedini di appoggio presentano sempre un'altezza minima di $H = 30$ mm (vedere Fig. 2). L'altezza del piedino di appoggio completo è data quindi dalla lunghezza dello stelo filettato + 30 mm. (Altezza complessiva del piedino di appoggio = $L + 30$ mm)

Indicazioni per l'effettuazione dell'ordine d'acquisto:

Se si desidera la fornitura della base e dello stelo filettato premontati, indicare il n. d'ordine dello stelo e della base con l'aggiunta „montati“. (vedere esempio di ordine d'acquisto sulla rispettiva pagina di prodotto).

Fig. 1



Angolo di inclinazione dello stelo filettato:



Fig. 2

