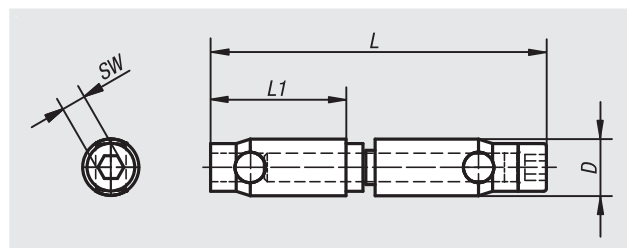


Connettori a innesto Automatic

tipo I



Materiale:

Acciaio.

Versione:

Superficie zincata.

Esempio di ordine d'acquisto:

n/m 10230-06

Nota:

I connettori sono adatti per un collegamento frontale di due profilati della stessa serie.

Non è necessaria una lavorazione dei profilati. Il connettore viene avvitato sul lato frontale nella cava del profilato (connettore con foro passante a filettatura sinistrorsa. Connettore con filettatura interna a filettatura destrorsa). Il connettore è dotato di una vite autofilettante. Si consiglia l'uso di un lubrificante.

I connettori automatici devono essere usati in linea di massima a coppie. Con profilati di grandi dimensioni e soggetti a elevate sollecitazioni sono necessarie più coppie.



N. ordine	Tipo	Larghezza cava	D	L	L1	SW
10230-06	I	6	10	60	24	4
10230-08	I	8	12	69	27	5