

10470

Collegamento di messa a terra tipo I



Materiale:

Tassello, perno filettato e rondella elastica dentellata in acciaio. Dado e rondella in ottone.

Versione:

Tassello, perno filettato e rosetta dentata a ventaglio zincati.

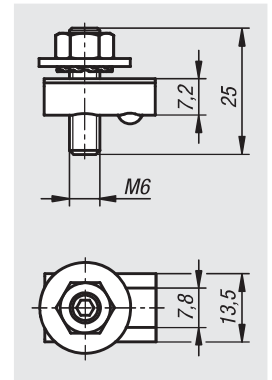
Esempio di ordine d'acquisto:

nIm 10470-0806

Nota:

Per proteggere impianti e persone. Attacchi per la messa a terra di strutture in profilati in alluminio e per il collegamento dei profilati in alluminio tra loro in caso di inserimento nel sistema di conduttori di protezione. Il contatto conduttore viene realizzato mediante distruzione definita della pellicola anodica sul fondo e sui fianchi della scanalatura.

Durante il montaggio, il capocorda deve trovarsi tra la rondella elastica dentellata e la rondella.



N. ordine	Tipo	Larghezza cava
10470-0806	I	8

10471

Collegamento equipotenziale Tipo I



Materiale:

Acciaio.

Versione:

Superficie zincata.

Esempio di ordine d'acquisto:

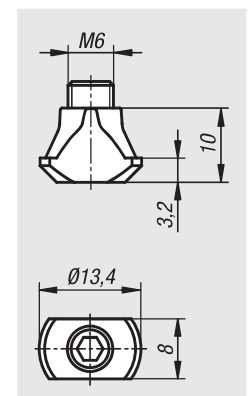
nIm 10471-0806

Nota:

Per creare una scarica elettrostatica (ESD). Per la compensazione sicura della carica elettrostatica dei profilati. Esso viene inserito nella scanalatura e avvitato contro i profili con un angolo di 45°. La rottura dello strato anodizzato crea un collegamento elettroconduttivo.

Nota bene:

Il collegamento equipotenziale non è un collegamento elettrico del sistema di conduttori di protezione.



N. ordine	Tipo	Larghezza cava
10471-0806	I	8