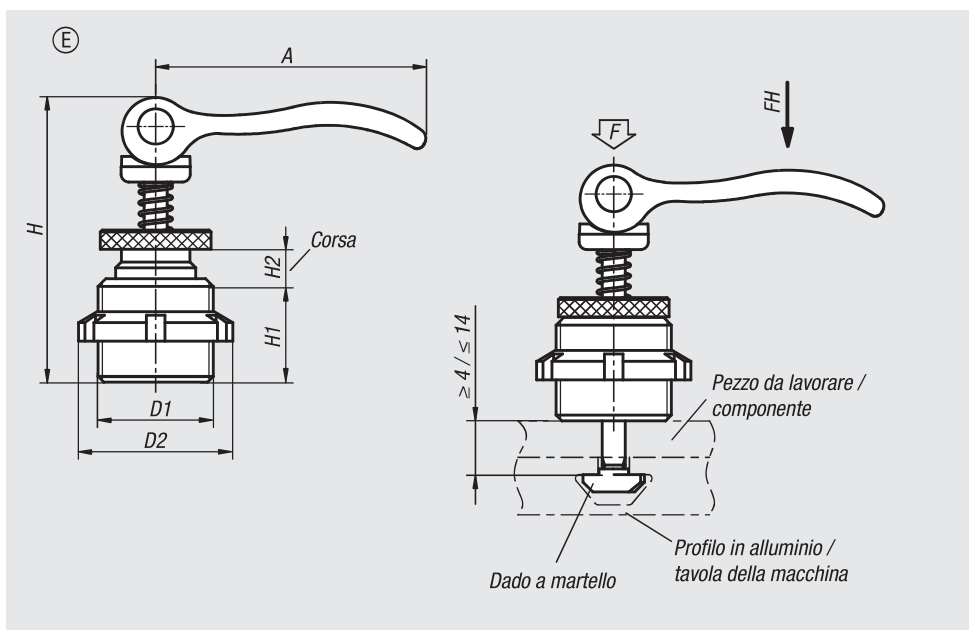


# 10500

## Moduli di serraggio a eccentrico



N. ordine	Forma	D1	D2	A	H	H1	H2	Compatibile con larghezza cava	Forza di bloccaggio F (kN)	Forza manuale FH N
10500-41150706	E	M15X1	25	35	39	14	7	6	1,5	90
10500-41200908	E	M20X1	32	52	50	18	9	8	2,5	100

# 10505

## Morsetti a eccentrico

per dispositivi di serraggio a eccentrico

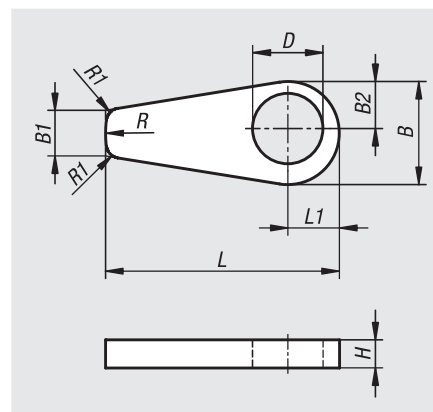
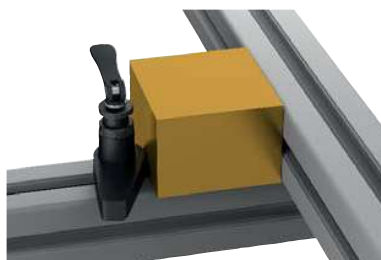


**Materiale:**  
Acciaio.

**Versione:**  
brunito.

**Esempio di ordine d'acquisto:**  
nlm 10505-2008

**Nota:**  
Morsetti a eccentrico per il serraggio indiretto in combinazione con dispositivi di serraggio a eccentrico 10500 Forma C.



N. ordine	B	B1	B2	D	H	L	L1	R	R1
10505-1506	22,1	10	10,05	15,1	6	50	11,05	22	3
10505-2008	29,4	13,34	13,37	20,1	8	66,67	14,7	29,4	3
10505-3010	44,1	20	20,05	30,1	10	100	22,05	44	3