

Descrizione articolo/immagini prodotto



Descrizione

Materiale:

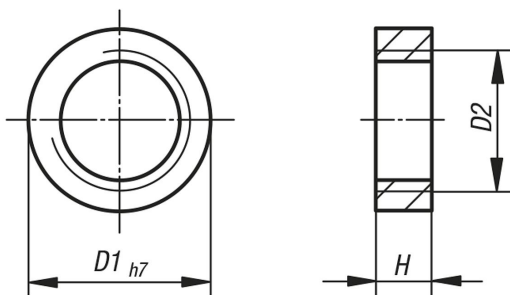
Acciaio inox 1.4301.

Nota:

Gli anelli di centraggio vengono utilizzati per il collegamento esatto di moduli o per il montaggio indiretto dei moduli per mezzo di piastre di adattamento.

La filettatura interna serve per rimuovere gli anelli di centraggio.

Disegni



Sintesi articoli

| N. ordine | D1 | D2 | H |
|------------|----|-----|---|
| 20240-0705 | 7 | M5 | 3 |
| 20240-1008 | 10 | M8 | 4 |
| 20240-1310 | 13 | M10 | 4 |