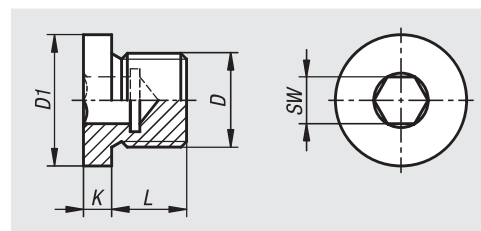


Tappi filettati con collare e cava esagonale

DIN 908

**Materiale:**

Acciaio.

Versione:

Superficie zincata.

Esempio di ordine d'acquisto:

nlm 28014-100810

Nota:

Tappo a testa cilindrica di spallamento per la chiusura di fori con filettatura interna cilindrica.

N. ordine	D	D1	K	L	SW
28014-100810	M8x1	12	3	8	4
28014-101010	M10x1	14	3	8	5
28014-101215	M12x1,5	17	3	12	6
28014-101415	M14x1,5	19	3	12	6
28014-101615	M16x1,5	21	3	12	8
28014-101815	M18x1,5	23	4	12	8
28014-102015	M20x1,5	25	4	14	10
28014-102215	M22x1,5	27	4	14	10
28014-102415	M24x1,5	29	4	14	12
28014-102615	M26x1,5	31	4	16	12
28014-102720	M27x2	32	4	16	12
28014-103015	M30x1,5	36	4	16	17
28014-103320	M33x2	39	5	16	17
28014-103615	M36x1,5	42	5	16	19
28014-104215	M42x1,5	49	5	16	22
28014-104220	M42x2	49	5	16	22
28014-104815	M48x1,5	55	5	16	24
28014-104820	M48x2	55	5	16	24
28014-10018	G1/8	14	3	8	5
28014-10014	G1/4	18	3	12	6
28014-10038	G3/8	22	3	12	8
28014-10012	G1/2	26	4	14	10
28014-10034	G3/4	32	4	16	12
28014-10100	G1	39	5	16	17
28014-10114	G1 1/4	49	5	16	22
28014-10112	G1 1/2	55	5	16	24