

Tappi filettati con collare ed esagono esterno

DIN 910

**Materiale:**

Acciaio.

Versione:

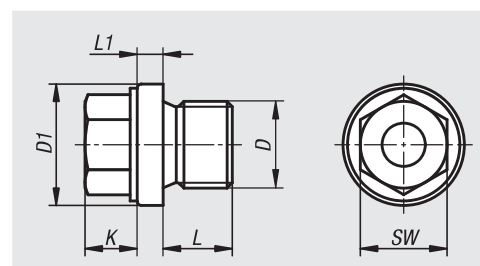
Superficie zincata.

Esempio di ordine d'acquisto:

nlm 28016-101010

Nota:

Tappo a testa esagonale con bordino per la chiusura di fori con filettatura interna cilindrica.



N. ordine	D	D1	K	L	L1	SW
28016-101010	M10x1	14	6	8	3	10
28016-101215	M12x1,5	17	6	12	3	13
28016-101415	M14x1,5	19	6	12	3	13
28016-101615	M16x1,5	21	6	12	3	17
28016-101815	M18x1,5	23	8	12	4	17
28016-102015	M20x1,5	25	8	14	4	19
28016-102215	M22x1,5	27	8	14	4	19
28016-102415	M24x1,5	29	9	14	4	22
28016-102615	M26x1,5	31	10	16	4	24
28016-102720	M27x2	32	10	16	4	24
28016-103015	M30x1,5	36	10	16	4	24
28016-103320	M33x2	39	11	16	5	27
28016-103615	M36x1,5	42	11	16	5	27
28016-104215	M42x1,5	49	12	16	5	30
28016-104220	M42x2	49	12	16	5	30
28016-104815	M48x1,5	55	12	16	5	30
28016-104820	M48x2	55	12	16	5	30
28016-10018	G1/8	14	6	8	3	10
28016-10014	G1/4	18	6	12	3	13
28016-10038	G3/8	22	6	12	3	17
28016-10012	G1/2	26	8	14	4	19
28016-10034	G3/4	32	10	16	4	24
28016-10100	G1	39	11	16	5	27
28016-10114	G1 1/4	49	12	16	5	30
28016-10112	G1 1/2	55	12	16	5	30