

29012

Morsetti con base

plastica



Materiale:

Resina termoplastica. Vite a testa cilindrica DIN 7984 e dado esagonale DIN 985, acciaio.

Versione:

colore nero.

Vite a testa cilindrica, dado esagonale zincato.

Esempio di ordine d'acquisto:

nIm 29012-30

Nota:

Con i morsetti con base è possibile serrare tubi a sezione quadra da 30 mm. Se occorre serrare tubi più piccoli o passare dai tubi a sezione quadra a tubi a sezione rotonda, si possono utilizzare i riduttori 29040.

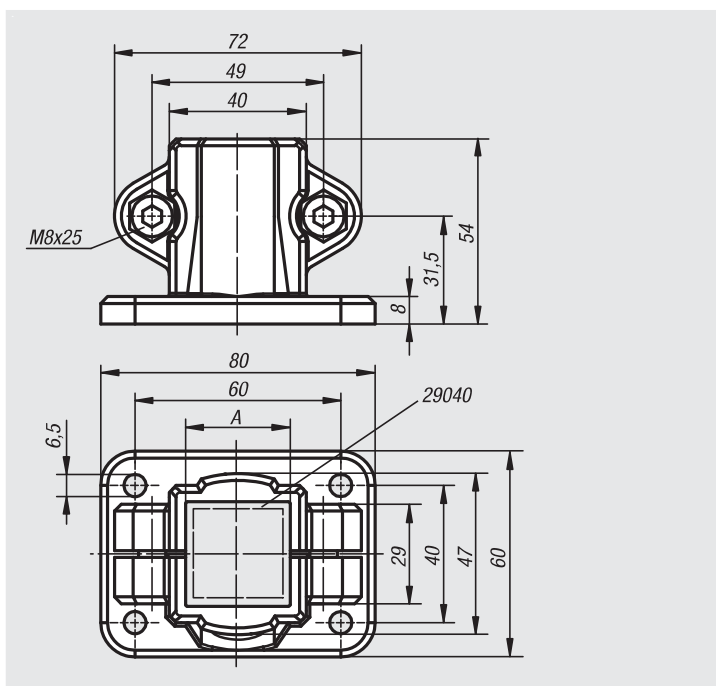
Su richiesta:

Maniglia a leva in plastica per il fissaggio.

Accessori:

- Riduttori 29040

- Tubi a sezione rotonda e quadra 29050



| N. ordine | A |
|-----------|----|
| 29012-30 | 30 |

29012

Morsetti con base

alluminio



Materiale:

Getto di alluminio.

Vite di serraggio con dado, acciaio.

Versione:

burattato.

Vite di serraggio con dado zincato.

Esempio di ordine d'acquisto:

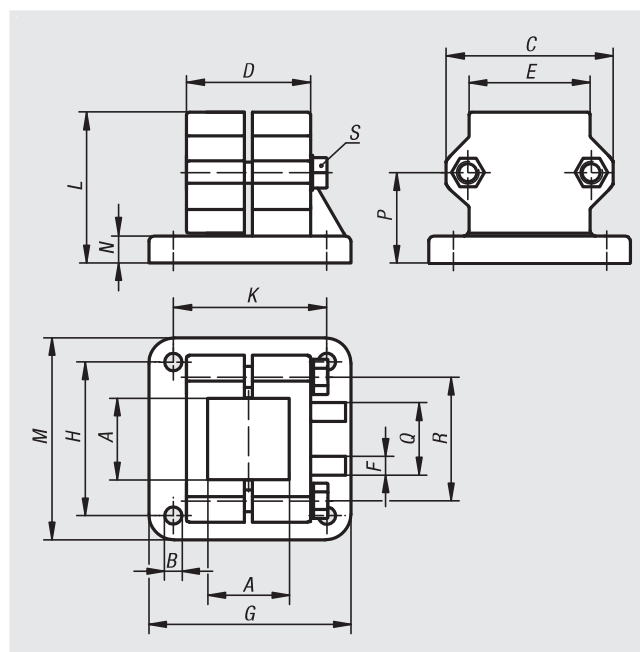
nIm 29012-5230

Su richiesta:

Maniglia a leva per il fissaggio e altre dimensioni per tubi a sezione quadra.

Accessori:

- Tubi a sezione rotonda e quadra 29050



| N. ordine | A | B | C | D | E | F | G | H | K | L | M | N | P | Q | R | S |
|------------|------|-----|----|----|----|---|-----|----|----|----|-----|----|------|----|----|-------|
| 29012-5230 | 30,3 | 6,5 | 62 | 45 | 45 | 5 | 75 | 57 | 57 | 56 | 75 | 10 | 33,5 | 25 | 46 | M8x45 |
| 29012-5240 | 40,4 | 8,5 | 75 | 60 | 60 | 5 | 100 | 76 | 76 | 71 | 100 | 10 | 43 | 25 | 57 | M8x60 |