

Piastra di serraggio doppia



Materiale:

Alluminio EN AW-6060.

Versione:

Anodizzato colore nero.

Esempio di ordine d'acquisto:

n/m 29207-2122

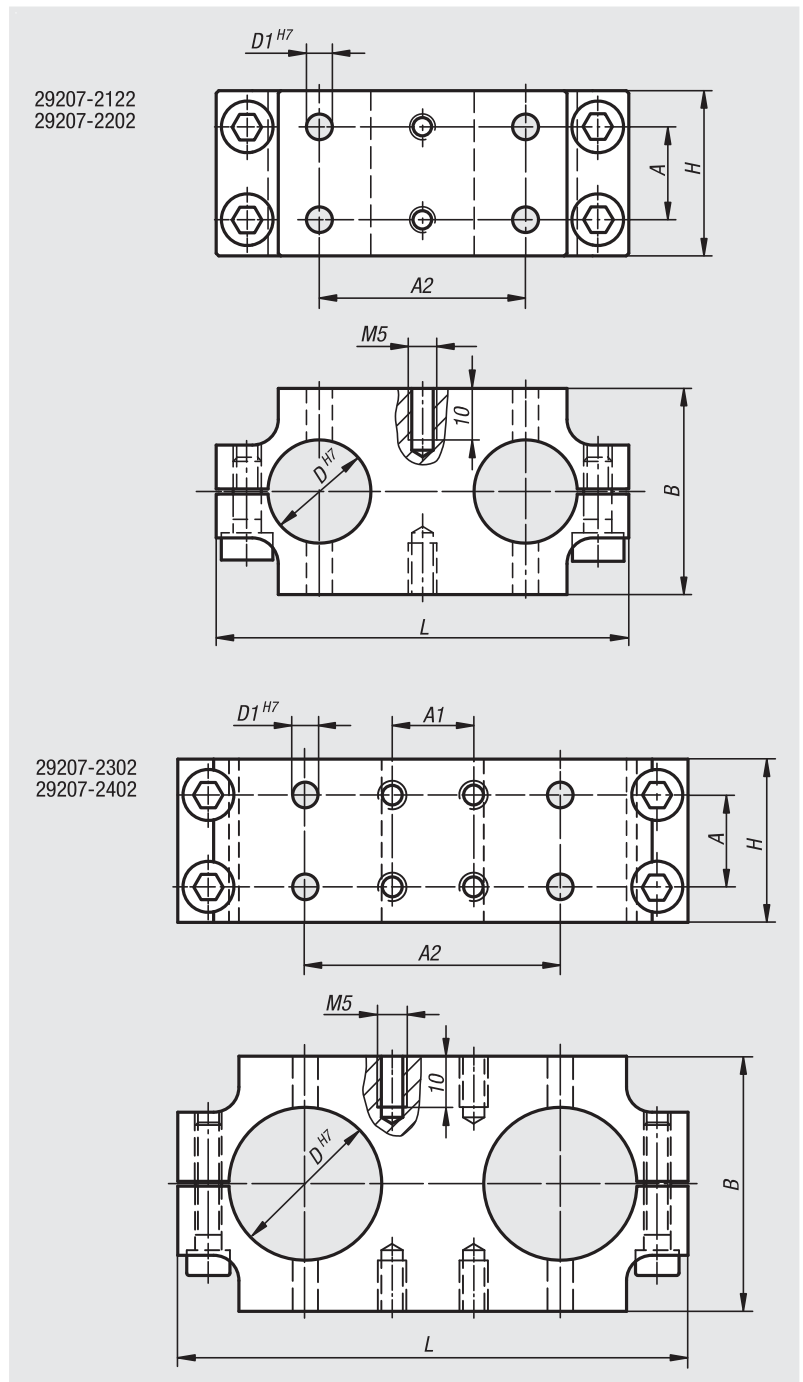
Nota:

Base di fissaggio doppio in quattro diverse grandezze. Superfici di montaggio lavorate con fori integrati di montaggio e centraggio garantiscono il montaggio degli elementi con una estrema precisione.

Nota disegno:

Tolleranza di posizione fori calibrati: $\pm 0,01$

Tolleranza di posizione fori: $\pm 0,1$



N. ordine	Dimensioni	A	A1	A2	B	D	D1	H	L
29207-2122	12	12	-	30	30	12	5	26	60
29207-2202	20	18	-	40	40	20	5	32	80
29207-2302	30	18	16	50	50	30	5	32	100
29207-2402	40	18	26	60	60	40	6	32	120