



Mandrino di serraggio rapido automatico EasyLock per frese a tazza con attacco Weldon (3/4")

Il mandrino di serraggio rapido EasyLock consente un cambio utensili molto rapido, senza dover ricorrere ad utensili supplementari. Comandabile con una mano.

Unità d'imballaggio: singola in cartone



| | Trapano a cavalletto magnetico | Ø Frese a tazza mm | No. | |
|--|--------------------------------|--------------------|-----------|---|
| EasyLock con attacco cono morse 2 (no. articolo 108 312-1) e flacone di refrigerante con spruzzatore (no. 108 101) | RU25 | 10,0 - 60,0 | 108 312 | 1 |
| EasyLock con attacco cono morse 2 | | 10,0 - 60,0 | 108 312-1 | 1 |
| EasyLock con attacco cono morse 3 (no. articolo 108 313-1) e flacone di refrigerante con spruzzatore (no. 108 101) | RU40 | 10,0 - 60,0 | 108 313 | 1 |
| EasyLock con attacco cono morse 3 | | 10,0 - 60,0 | 108 313-1 | 1 |

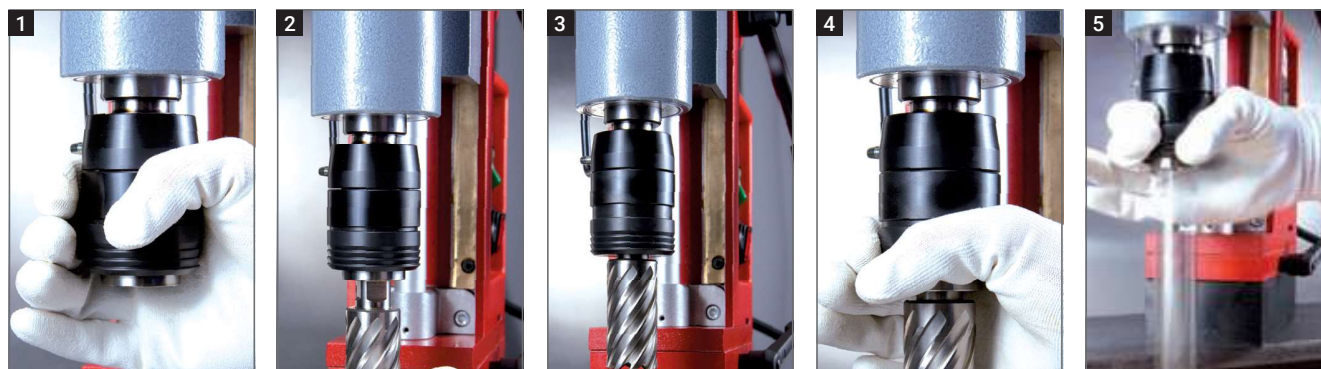


Figura 1: Spingere il bloccaggio verso l'altro, finché scatta nella rispettiva posizione.

Figura 2: Inserire la frese a tazza nell'EasyLock. Questa esegue un bloccaggio con un forte rumore di „clac“.

L'anello di bloccaggio scatta in posizione verso il basso.

Figura 3: La frese a tazza è innestata nell'EasyLock. La macchina a questo punto è disponibile per il servizio.

Figura 4: Per staccare la frese a tazza, basta spingere l'anello di bloccaggio verso l'alto.

Figura 5: **Attenzione!** La frese a tazza cade successivamente fuori dall'EasyLock.

Flacone di refrigerante

| | No. | |
|---|---------|---|
| Flacone di refrigerante con spruzzatore, 500 ml | 108 101 | 1 |

Portasupporto per frese a tazza con attacco Weldon (3/4")

Unità d'imballo: singola in cartone



| | Trapano a cavalletto magnetico | Ø Frese a tazza mm | No. |  |
|--|--------------------------------|--------------------|-----------|---|
| Portasupporto con attacco cono morse 2 (no. 108 302-1) e flacone di refrigerante con spruzzatore (no. 108 101) | RU 25 | 10,0 - 60,0 | 108 302 | 1 |
| Portasupporto con attacco cono morse 2 | | 10,0 - 60,0 | 108 302-1 | 1 |
| Portasupporto con attacco cono morse 2 (no. 108 303-1) e flacone di refrigerante con spruzzatore (no. 108 101) | RU 40 | 10,0 - 100,0 | 108 303 | 1 |
| Portasupporto con attacco cono morse 3 | | 10,0 - 100,0 | 108 303-1 | 1 |

Portasupporto per frese a tazza con supporto filettato M18 x 6 P1,5

Unità d'imballo: singola in cartone

| | Trapano a cavalletto magnetico | Ø Frese a tazza mm | No. |  |
|--|--------------------------------|--------------------|-----------|---|
| Portasupporto con attacco cono morse 2 (no. 108 102-1) e flacone di refrigerante con spruzzatore (no. 108 101), adattatore (no. articolo 108 108) e perno espulsore (no. articolo 108 110) | RU 25 | 12,0 - 80,0 | 108 102 | 1 |
| Portasupporto con attacco cono morse 2 | | 12,0 - 80,0 | 108 102-1 | 1 |
| Portasupporto con attacco cono morse 3 (no. 108 103-1) e flacone di refrigerante con spruzzatore (no. 108 101), adattatore (no. articolo 108 108) e perno espulsore (no. articolo 108 110) | RU 40 | 12,0 - 80,0 | 108 103 | 1 |
| Portasupporto con attacco cono morse 3 | | 12,0 - 80,0 | 108 103-1 | 1 |